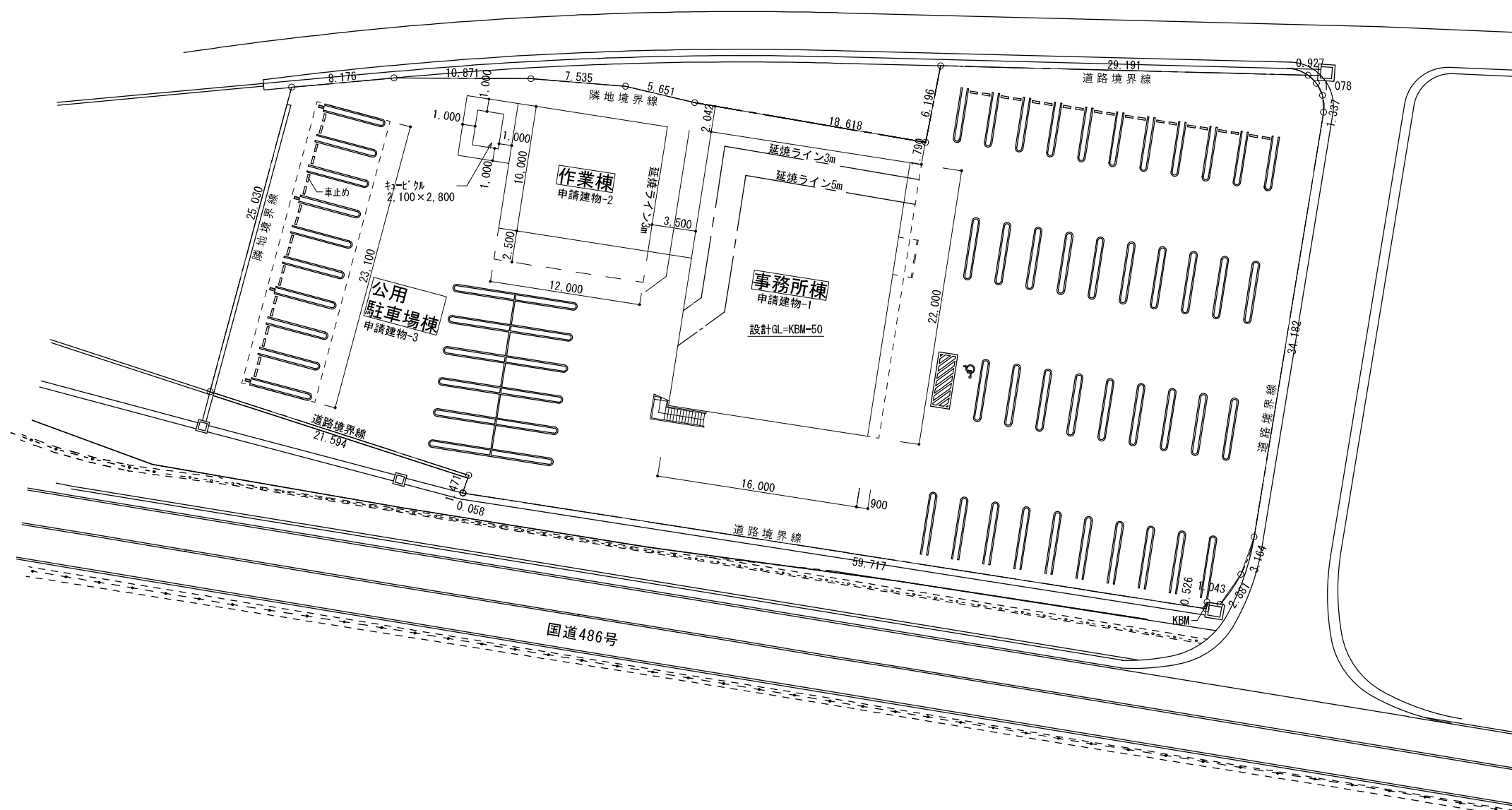
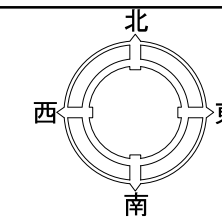


 **NOSAI** 岡山





配置図 S:1/300

特記	備南支所・備中家畜診療所新築工事設計図		DRAWING TITLE	配置図	SCALE	1/300
	APPR BY	DRAWN BY	DATA	作成 令和 6年 1月 5日 訂正 令和 6年 2月 22日	DRAWING No.	A-07
			有限会社 中桐建築設計事務所 一級建築士登録 第298390号 中桐 慎治 PHONE: 086-552-4141 FAX: 086-552-4143			

1. 工事概要			
工事名称	備南支所・備中家畜診療所新築工事	建築主	岡山県農業共済組合 組合長理事 佐藤 俊和 〒700-0984 岡山市北区桑田町1-30 TEL:086-224-5588
工事場所	地名・地番 岡山県小田郡失掛町東三成614-2	住所・氏名	着 工 契約日より
工事種別	新築・増築・改築・大規模の修繕・大規模の模様替え・改修・用途変更	工 期	竣 工 令和6年11月30日
主要用途	08470 事務所	期 間	約6ヵ月
その他			

2. 敷地概要			
敷地面積	公簿・実測 2,897.73㎡ ( 876.56坪)		
用途地域	都市計画区域(市街化区域・市街化調整区域・区域区分非設定)・準都市計画区域・都市計画区域外 第1種低層住専・第2種低層住専・第1種中高層住専・第2種中高層住専・第1種住居・第2種住居・準住居・近隣商業・商業・準工業・工業・工業専用(無指定地域)		
防火地域	防火・準防火(法第22条指定区域・対象区域外)		
その他地域地区			
建ぺい率	21.77% (60%)		
容積率	32.70% (200%)		
日影規制	なし		
その他	前面道路(接道): 幅員 7.00m(法第42条1項1号道路) 接道長さ: 134.10m		

3. 構造・規模			
構造	木造・鉄筋コンクリート(RC)造・鉄骨鉄筋コンクリート(SRRC)造・(鉄骨(S)造)・コンクリートブロック(CB)造・軽量鉄骨造・その他( )		
構造形式	ラーメン・壁式・立体トラス・シェル・折板・その他(在来工法)	耐火性能	建築物 耐火建築物・準耐火建築物(その他の建築物)
基礎	支持地盤(ベタ・布・独立)杭支持(RC杭・PC杭・鋼管杭)	主要構造部	耐火構造・準耐火構造(不燃材料)・その他
階数	2階建て	最高の高さ	9.000m
		最高の軒高	8.700m


外部仕上表			
屋根	屋根:カラーガルバリウム鋼板t=0.4 葺き 裏面:ポリエチレンフォームt=2.0貼り 元旦TRX3型同等品 硬質木片セメント板 t=18	ポーチ	床:モルタル下地 300角磁器質タイル貼り 底:70mm厚底 100mm鉄骨吊下げ方式
バラベツト	笠木:70mm既製品 W=175 カラーGL鋼板 t=0.5 角波サイディング 透湿防水シート貼り	出入口	床:モルタル金押し
外壁	窯業系サイディング t=16横貼り 通気金具止め 透湿防水シート貼り 基礎巾木:コンクリート打放補修下地 70mmシリコン7吹付け	樋	軒樋:ケーシング製前高150mm 支持金物SUS製 縦樋:ケーシング φ75 掴み金物SUS製

内部仕上表																										
階	室名	床					床取合い(巾木)					壁					天井					アライント	室名札			
		下地	仕上	下地	仕上	H	下地	仕上	H	仕上	不燃性能	下地	仕上	H	仕上	不燃性能	CH	廻縁	下地	仕上	H			仕上	不燃性能	CH
1	風除室	C	300角磁器質タイル貼り コンクリート直押し	ビニル巾木	60	LGS	DR t=9.0 GB t=9.5下地	60	準不燃	LGS	DR t=9.0 GB t=9.5下地	60	準不燃	2800	塩ビ	—	—	—	—	—	—	—	—	—	—	—
	ホール	C	ビニル床シートt=2.0 コンクリート直押し	ビニル巾木	60	LGS	DR t=9.0 GB t=9.5下地	60	準不燃	LGS	DR t=9.0 GB t=9.5下地	60	準不燃	2800	塩ビ	—	—	—	—	—	—	—	—	—	—	—
	支所 事務室	C	帯電防止タイルt=6.5 OA707 コンクリート直押し	ビニル巾木	60	LGS	DR t=9.0 GB t=9.5下地	60	準不燃	LGS	DR t=9.0 GB t=9.5下地	60	準不燃	2800	塩ビ	○	○	—	—	—	—	—	—	—	—	—
	診療所 事務室	C	帯電防止タイルt=6.5 OA707 コンクリート直押し	ビニル巾木	60	LGS	DR t=9.0 GB t=9.5下地	60	準不燃	LGS	DR t=9.0 GB t=9.5下地	60	準不燃	2800	塩ビ	○	○	—	—	—	—	—	—	—	—	—
	男女 更衣室	C	ビニル床シートt=2.0 コンクリート直押し	ビニル巾木	60	LGS	GB-D t=9.5 GB t=12.5下地	60	準不燃	LGS	GB-D t=9.5 GB t=12.5下地	60	準不燃	2400	塩ビ	○	○	—	—	—	—	—	—	—	—	—
	廊下	C	ビニル床シートt=2.0 コンクリート直押し	ビニル巾木	60	LGS	GB-D t=9.5 GB t=12.5下地	60	準不燃	LGS	GB-D t=9.5 GB t=12.5下地	60	準不燃	2400	塩ビ	—	—	—	—	—	—	—	—	—	—	—
	検査室 薬品庫	C	ビニル床シートt=2.0 コンクリート直押し	ビニル巾木	60	LGS	GB-D t=9.5 GB t=12.5下地	60	準不燃	LGS	GB-D t=9.5 GB t=12.5下地	60	準不燃	2400	塩ビ	○	○	—	—	—	—	—	—	—	—	—
	湯沸室	C	ビニル床シートt=2.0 コンクリート直押し	ビニル巾木	60	LGS	GB-D t=9.5 GB t=12.5下地	60	準不燃	LGS	GB-D t=9.5 GB t=12.5下地	60	準不燃	2400	塩ビ	—	○	—	—	—	—	—	—	—	—	—
	男女 トイレ	C	防滑ビニル床シートt=2.0 コンクリート直押し	ビニル巾木	60	LGS	FK-D t=6.0 GB-S t=12.5下地	60	不燃	LGS	FK-D t=6.0 GB-S t=12.5下地	60	準不燃	2400	塩ビ	—	○	—	—	—	—	—	—	—	—	—
	応接室	C	ビニル床シートt=2.5 コンクリート直押し	ビニル巾木	60	LGS	DR t=9.0 GB t=9.5下地	60	不燃	LGS	DR t=9.0 GB t=9.5下地	60	不燃	2400	塩ビ	—	○	—	—	—	—	—	—	—	—	—
	書庫	C	ビニル床シートt=2.0 コンクリート直押し	ビニル巾木	60	LGS	GB-D t=9.5 GB t=12.5下地	60	準不燃	LGS	GB-D t=9.5 GB t=12.5下地	60	準不燃	2400	塩ビ	○	○	—	—	—	—	—	—	—	—	—

4. 面積							※単位/㎡
床面積	階数	建物	申請建物-1 事務所棟	申請建物-2 作業場棟	申請建物-3 駐車場棟		合計
	2階		352.00㎡	120.00㎡	123.75㎡		595.75㎡
	1階		352.00㎡	-	-		352.00㎡
	合計		704.00㎡	120.00㎡	123.75㎡		947.75㎡
建築面積			371.80㎡	135.00㎡	123.75㎡		630.55㎡

5. 関係法令一覧						
<input checked="" type="checkbox"/>	建築基準法	建築確認申請	<input type="checkbox"/>	医療法		
<input type="checkbox"/>	都市計画法		<input type="checkbox"/>	防災計画書	<input type="checkbox"/>	岡山県福祉のまちづくり条例 事務所3000㎡以上
<input checked="" type="checkbox"/>	消防法	消防設備等計画届	<input type="checkbox"/>	公害防止法	<input type="checkbox"/>	岡山県景観条例 高さ13m以上 建築面積500㎡以上
<input type="checkbox"/>	道路法		<input type="checkbox"/>	食品衛生法		
<input type="checkbox"/>	河川法		<input type="checkbox"/>	危険物		
<input type="checkbox"/>	バリアフリー新法		<input type="checkbox"/>	屋外広告物		
<input checked="" type="checkbox"/>	省エネ法		<input type="checkbox"/>	開発許可申請		
<input type="checkbox"/>	文化財保護法				<input type="checkbox"/>	その他指導要綱

6. 設備概要				7. 消防設備概要			
<input checked="" type="checkbox"/>	給水	矢掛町上水道		<input checked="" type="checkbox"/>	消防設備	用途:事務所(15)項	
<input checked="" type="checkbox"/>	汚水・雑排水	矢掛町下水道		<input checked="" type="checkbox"/>	消火器	<input checked="" type="checkbox"/> 非常警報設備	
<input checked="" type="checkbox"/>	雨水排水	道路排水路					
<input checked="" type="checkbox"/>	ガス	LPG					
<input checked="" type="checkbox"/>	換気	第3種機械換気設備					

特記	備南支所・備中家畜診療所新築工事設計図			DRAWING TITLE 設計概要・仕上表(1)		SCALE 1/100
	APPR BY	DRAWN BY	DATA 作成 令和6年1月17日 訂正 令和6年2月22日	 有限会社中桐建築設計事務所 一級建築士登録 第298390号 中桐 慎治 PHONE: 086-552-4141 FAX: 086-552-4143		DRAWING No. A-08

仕 上 材 特 記

※ 【指定】の表記のあるものを除き全て同等品とする。

屋 根	元旦ビュティ工業㈱:元旦TR×3型(有効巾455)	0A707-	オ-EM:OP2-3R	ビニルクロス	Aランク	天井点検口	加工業㈱:450角ハイブリッドMMⅡ fスリ目地947
ボ ー 底	(株)ツヅキ:7mm形材底 Gシルス	帯電防止タイルカーペットt=6.5	ス/E:LP=2000,3000	誘導標識	Aランク	消火器ボックス	加工業㈱NHED-FTW (W=280×H=600×D=158.2)
通 用 口 底	(株)ツヅキ:7mm形材底 KYシルス KY-80H	ビニル床シートt=2.0	サンゲツ:エスリュームミスト	ブライント(一般部分)	(株)ニチエイ:エコモ725(遮熱スラット)	湯沸しミニキッチン	カラスタンダード:特KUW W=1050
窯業系サイディングt=16横貼り(東面)	ケイム- (株) フィルテト・光を16.ドゥラMFT (ミサ チェン ブラック)	防滑ビニル床シートt=2.0	サンゲツ:消臭スリューム	ブライント(2階会議室)	(株)ニチエイ:高遮熱エコモ725(遮熱スラット)	宿直室シャワーユニット	カラスタンダード:シャワーユニット0808
同上(その他三面)	ケイム- (株) フィルテト・光を16.ドゥラMFT (シキ チェン ホワイト)	階段:ビニル床シートt=2.0	サンゲツ:エスリュームミスト	階段:手摺	加工業㈱材ウツ(木目調色手摺)0-34MsI 樹脂製φ34	宿直室洗面化粧台	カラスタンダード:リフレオW=850


外 部 仕 上 表

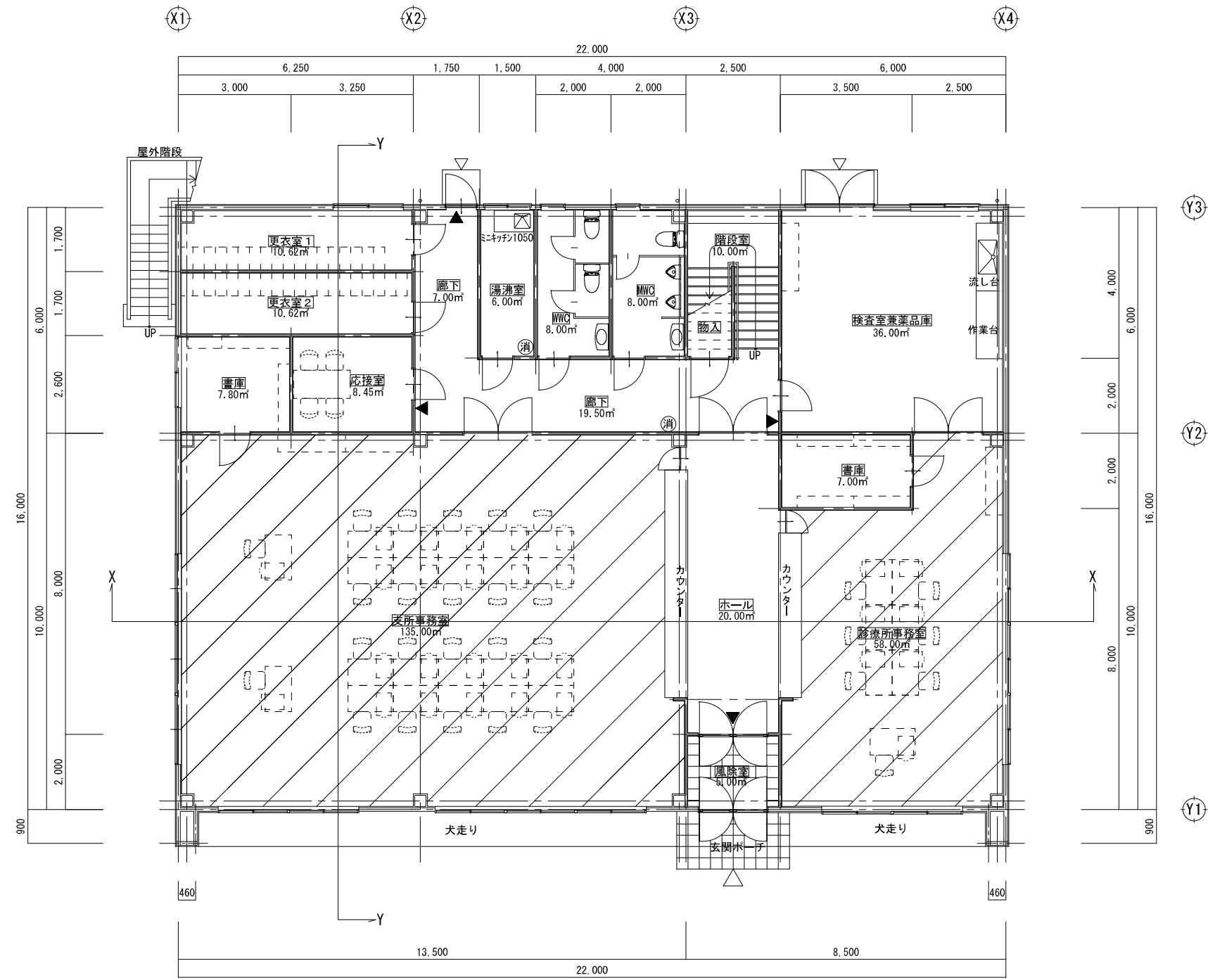
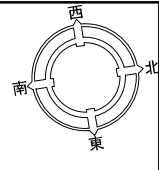
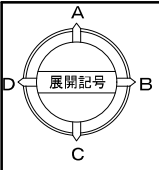
屋 根	屋根:カラーガルバリウム鋼板 t=0.6 折板葺き 90/ハゼ 裏面:ポリエチレンフォーム t=4.0 貼り	出 入 口	床:カラーガルバリウム鋼板 t=0.5 H=88 下吊り工法 鉄部見掛け 防塵塗装下地 DP塗り(1級)				
バラベツト	笠木:7mm既製品 W=130 捨て笠木:カラーガルバリウム鋼板t=0.5加工 立上り壁:カラーガルバリウム鋼板 t=0.6 貼り	樋	軒樋:塩ビ製前高120 支持金物SUS製 縦樋:カラーVP φ65 摺り金物SUS製				
外 壁	ALC版 t=100 壁貼り 複層塗材E吹付け 腰:コンクリート打放し補修下地 複層塗材E吹付	外 部 建 具	カラーアルミサッシ(鉄骨半外付けタイプ) カラーアルミサッシ(フロント枠タイプ)				

内 部 仕 上 表

階	室名	床		床取合い(巾木)		壁		天 井				ブライント	室名札			
		下地	仕 上	下地	仕 上	H	下地	仕 上	不燃性能	下地	仕 上			不燃性能	CH	廻縁
1	作業場	C	珪酸系防塵塗料塗り コンクリート打ち金叩き押え	LGS	—	—	LGS	ALC版 内装薄塗材E吹付 腰:RC打放 内装薄塗材E吹付 鉄部見掛け:防塵塗装下地SOP塗	準不燃	LGS	折板屋根表し 裏貼:ポリエチレンフォーム t=4.0	不燃	—	—	—	—
	洗濯室	C	珪酸系防塵塗料塗り コンクリート打ち金叩き押え	LGS	—	—	LGS	壁:FK t=6.0 EP塗り GB-S T=12.5 下地 腰:RC打放 内装薄塗材E吹付	準不燃	LGS	FK t=6.0 EP塗り	不燃	2,600	塩ビ	—	—

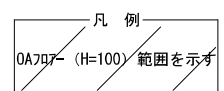
共 通 事 項		略 号	名 称	規格番号	防火材料認定番号	略 号	名 称	規格番号	防火材料認定番号	略 号	名 称	略 号	名 称
1.付属物のうち案内板、ピクトグラフ、誘導標式、床点検口は別図による。	9.防火上主要な間仕切り壁の施工に於いては、所定の性能が得られるよう各メーカーの定める四周処理法に従い施工を行うこと。	GB	石膏ボード(GB-R)	JIS A6901	t=12.5 NM-8619	DR	ロックウール化粧吸音板(DR)	JIS A6301	t=9.0.12.0 NM-8599	SOP	合成樹脂調合ペイント塗り	OS	ウレタン樹脂ニス塗り
2.造作家具、手摺、面台、見切り、ビュティ工業などその他については別図による。	10.建築基準法第28条の2にかかる建築材料の使用に於いては特記無き限り	GB	石膏ボード(GB-R)	JIS A6901	t=9.5 QM-9828	グラスウール	グラスウール吸音ボード2号32K(GW-B)	JIS A6301	NM-8606	CL	クリアラッカー塗り	UC	油性スチレン塗り
3.特記以外の木、鉄部、亜鉛メッキ面の見掛け部分はSOP塗とする。	F☆☆☆☆認定品若しくは規格対象外のものとする。	吸音GB-D	吸音化粧石膏ボード	JIS A6901	t=9.5 QM-9828	PF板	ポリエチレンフォーム保温材 又は吹付け硬質ウレタンフォーム断熱材	JIS A6301 JIS A9511	個別認定品	FE	70%酸樹脂エポキシ塗り	OSCL	油性スチレン塗り+クリアラッカー塗り
4.特記以外の柱、はり、下り壁の仕上げは、壁仕上げとする。	11.仕上げ特記については、同等品又は同等以上のものとする。	GB-D	化粧石膏ボード	JIS A6901	t=9.5 NM-1864	SUS	ステンレス鋼	JIS A9526		DP(C種)	2液型ウレタンエポキシ塗り	WP	木材保護塗料塗り
5.天井仕上げ化粧タイプ(GB-D等)のタイプは天井伏図による。	12.本工事における角部は全て面取りとする。	GB-(S)	シーリング石膏ボード(GB-S)	JIS A6901	t=9.5 QM-9826	AL	アルミニウム			DP(B種)	70%シリコン樹脂エポキシ塗り		薄付け仕上げ塗材外装合成樹脂エポキシ系
6.特記以外における増し打ち厚さはt=15とする。	13.防火区画及び界壁を貫通する配管などは建築基準法施行令第112条12項15.16項並びに建設省告示第1422号に適合させることとする。	GB(F)	強化石膏ボード(GB-F)	JIS A6901	NM-6615	GL鋼板	カラーガルバリウム鋼板			DP(A種)	常温乾燥形70%樹脂エポキシ塗り		厚付け仕上げ塗材外装合成樹脂エポキシ系
7.下地区分 C:鉄筋コンクリート下地、コンクリートロック下地 W:木造下地 LGS:軽量鉄骨下地 S:鋼製床組み M:珪酸系塗り下地	14.特記無き場合、本工事において各部取り合いのチリは10mmを基準とする。	FK	無石棉珪酸カルシウム板(0.8FK)	JIS A5430	NM-6578	ビニルクロス	ビニルクロス	QM-9413		EP-G	珪酸系合成樹脂エポキシペイント塗り		複層仕上げ塗材シリケート系
8.防火区画・界壁・天井裏まで・四周処理		FK-D	化粧無石棉珪酸カルシウム板(0.8FK)	JIS A5430	NM-0458	ビニルクロス(不燃)	ビニルクロス(不燃)	NM-9951		EP	合成樹脂エポキシペイント塗り		複層塗材CE 厚付け仕上げ塗材内装シリケート系 複層仕上げ塗材合成樹脂エポキシ系

特 記	備南支所・備中家畜診療所新築工事設計図			DRAWING TITLE 仕上表(2)		SCALE —
	APPR. BY	DRAWN. BY	DATA 作成 令和 6年 1月17日 訂正 令和 6年 2月22日	 有限会社 中桐建築設計事務所 一級建築士登録 第298390号 中桐 慎治 PHONE: 086-552-4141 FAX: 086-552-4143		DRAWING No. A-09



- 消 — 消火器BOX
- ▼ — 誘導標識(壁付)360×100

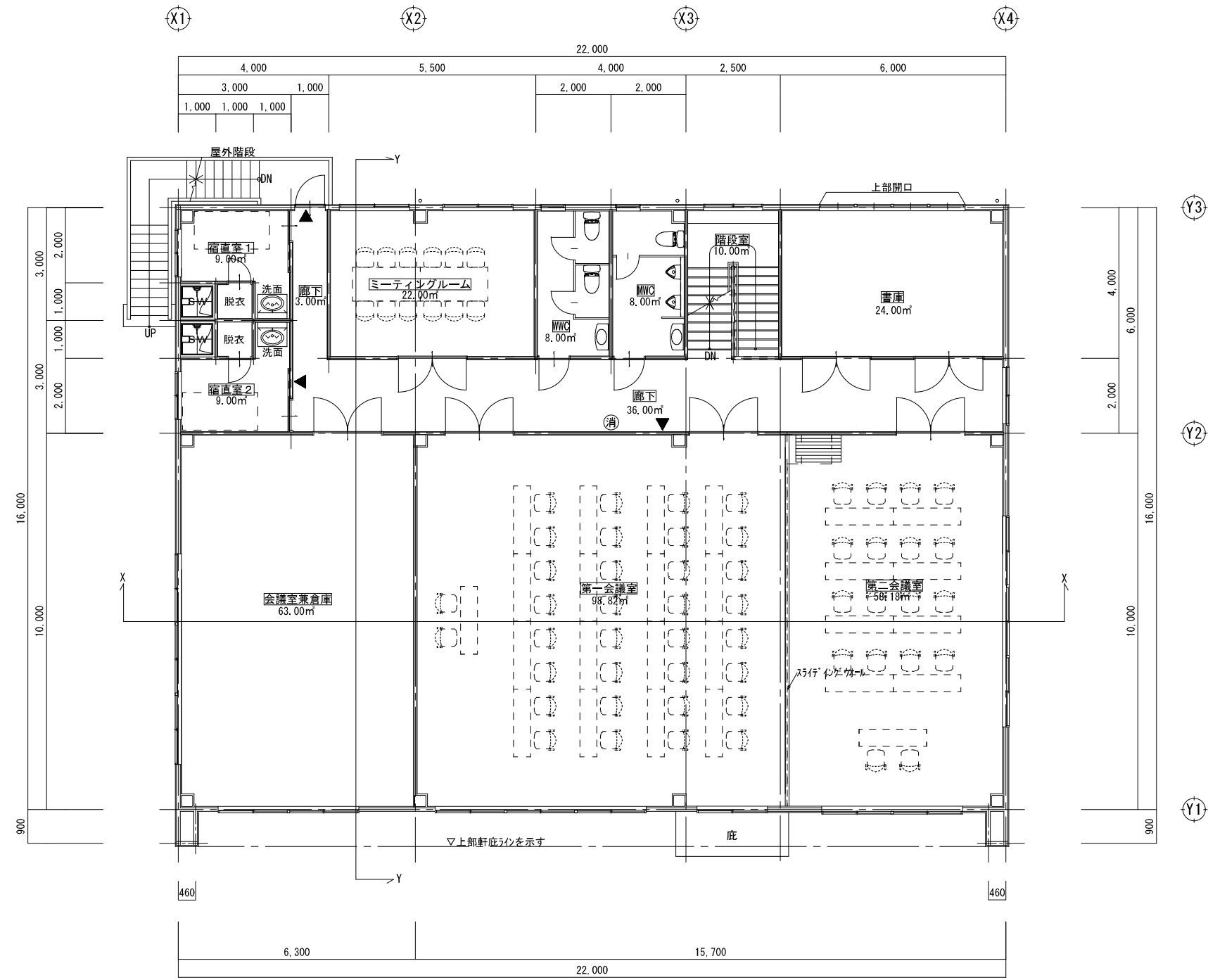
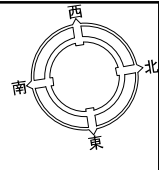
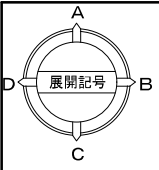
1階平面図 S=1/100



※使用材料はF☆☆☆☆とする。

特記	備南支所・備中家畜診療所新築工事設計図		DRAWING TITLE	事務所棟1階平面図	SCALE	1/100
	APPR BY	DRAWN BY	DATA	作成 令和6年1月22日	DRAWING No.	A-12
			訂正 令和6年2月22日	有限会社中桐建築設計事務所 一級建築士登録 第298390号 中桐 慎治 PHONE: 086-552-4141 FAX: 086-552-4143		



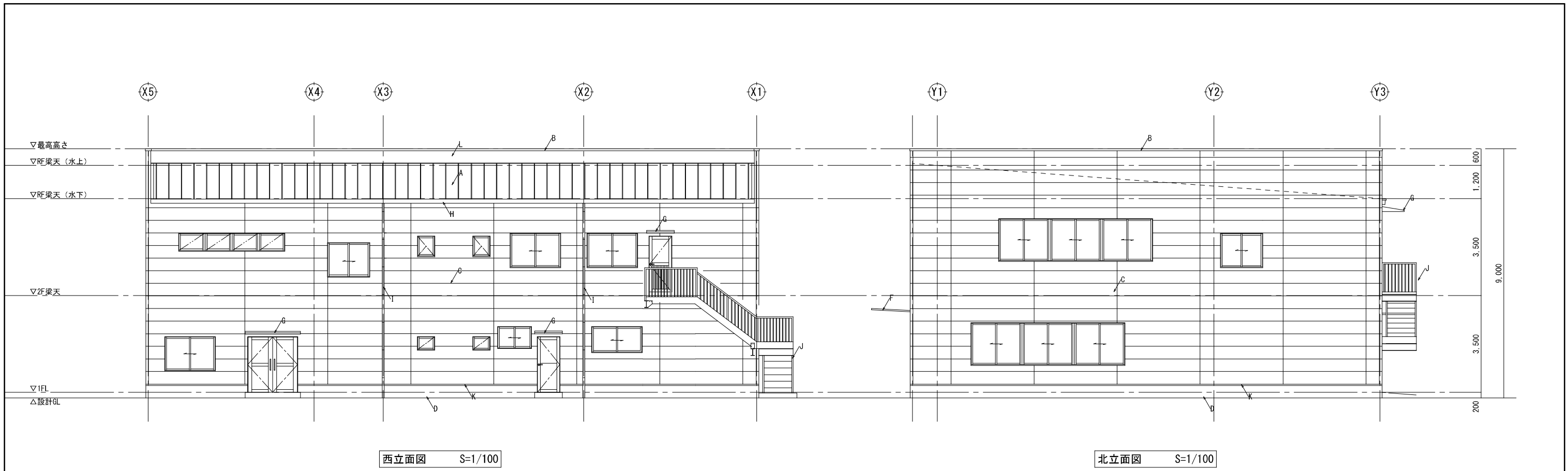


- ⊙ — 消火器BOX
- ▼ — 誘導標識(壁付)360×100

2階平面図 S=1/100

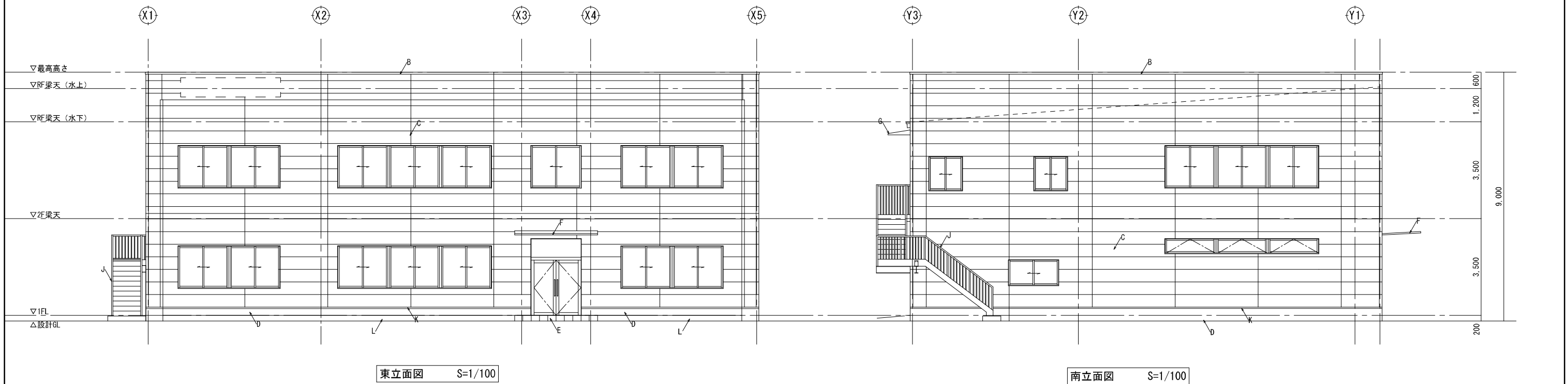
※使用材料はF☆☆☆☆とする。

特記	備南支所・備中家畜診療所新築工事設計図		DRAWING TITLE	事務所棟2階平面図	SCALE	1/100
	APPR BY	DRAWN BY	DATA	作成 令和6年1月22日 訂正 令和6年2月22日	DRAWING No.	A-13
			有限会社中桐建築設計事務所 一級建築士登録 第298390号 中桐 慎治 PHONE: 086-552-4141 FAX: 086-552-4143			



西立面図 S=1/100

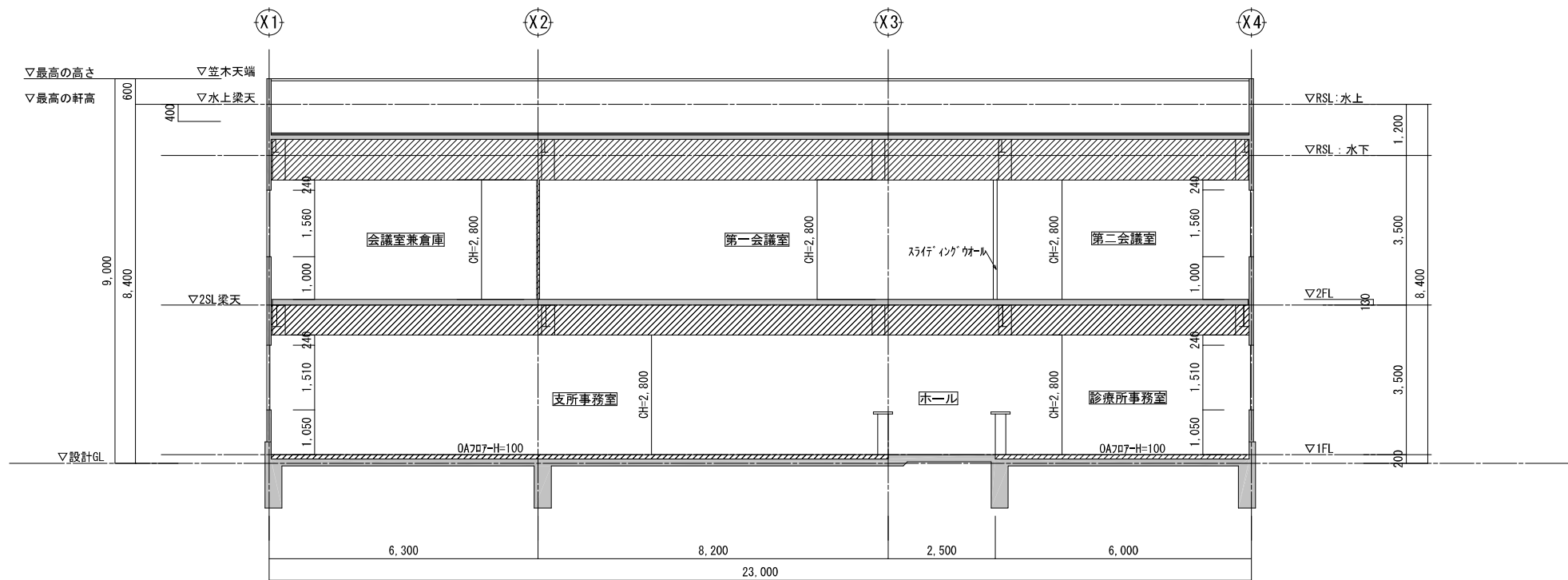
北立面図 S=1/100



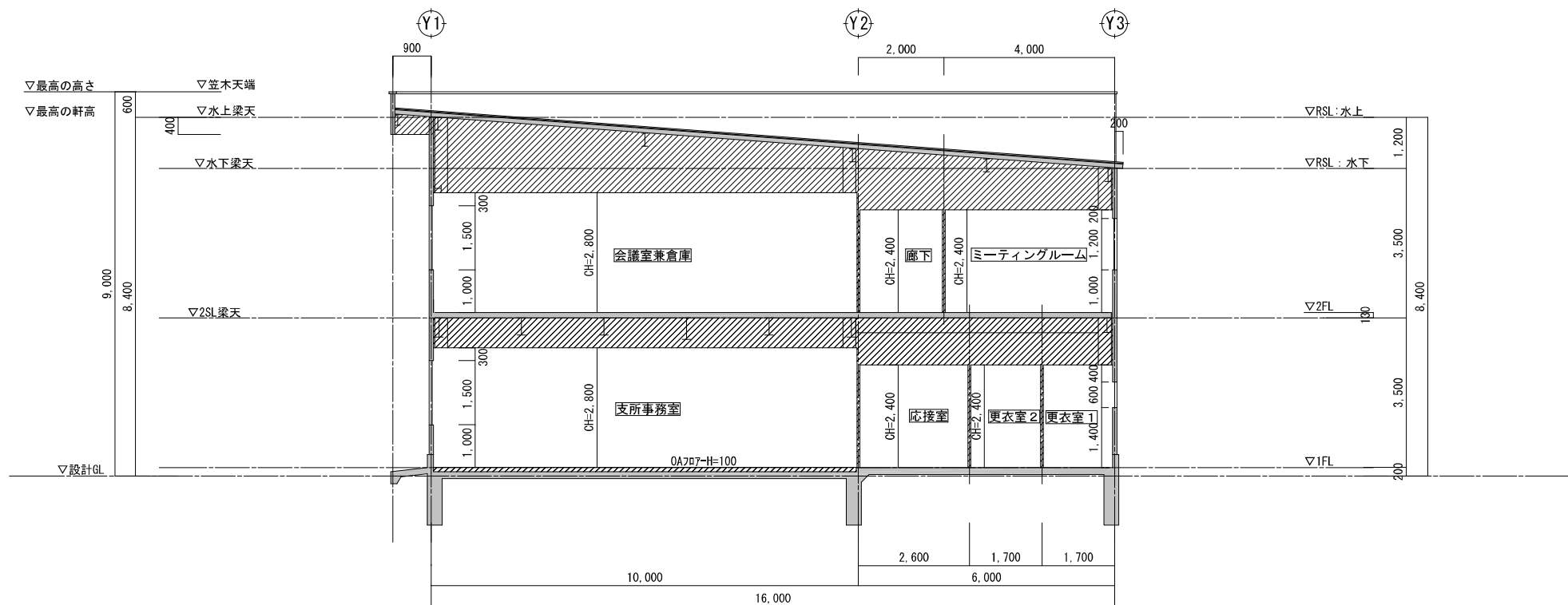
東立面図 S=1/100

南立面図 S=1/100


特記	外部仕上げ(特記以外下記とする)				備南支所・備中家畜診療所新築工事設計図		DRAWING TITLE	事務所棟立面図	SCALE	1/100
	A: 屋根:カチガシメ鋼板t=0.597mm 葺き	D: 基礎巾木:アクリルコンクリート吹付け	G: 7&#36;板曲底 KY80-H	J: 屋外階段 床・手摺・柵・溶融亜鉛メッキ仕上	APPR BY	DRAWN BY	DATA 作成 令和5年11月21日 訂正 令和6年2月22日	有限会社中桐建築設計事務所 一級建築士登録 第298390号 中桐 慎治 PHONE: 086-552-4141 FAX: 086-552-4143	DRAWING No.	A-14
	B: 笠木: 7&#36;既製品 W=175	E: 床: 300角磁器質タイル貼り	H: 軒種:カチガシメ製前高150 ワイド	K: 水切り 鈑-GL鋼板t=0.5加工						
	C: 窓業系サッシインゲル=16横貼り	F: 庇: 7&#36;形材底 Gシラス	I: 竖樋: カチガシメ VP φ75	L: 立上り 鈑-GL鋼板t=0.5加工						



X-X断面図 S=1/100

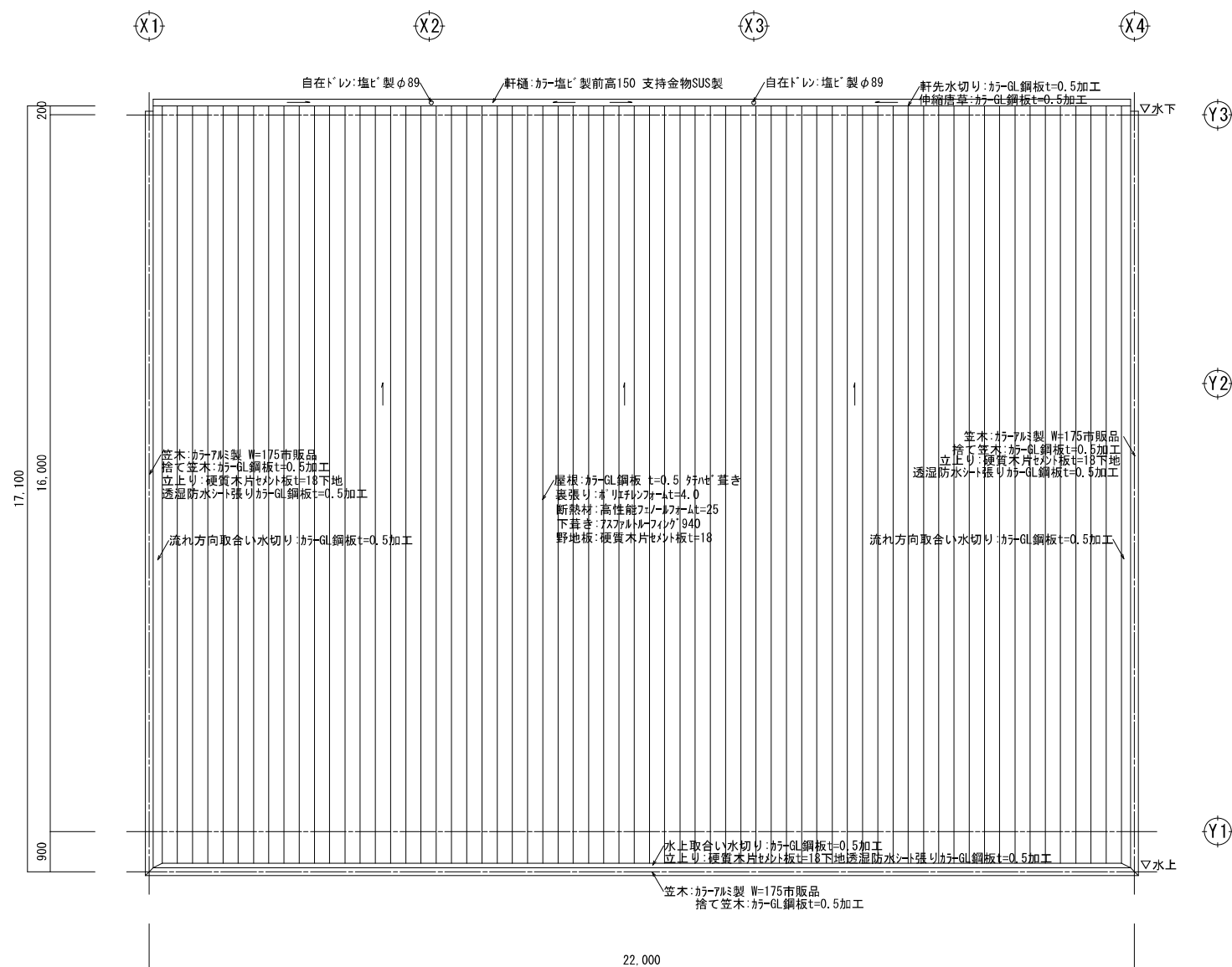
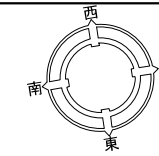


Y-Y断面図 S=1/100


特記	備南支所・備中家畜診療所新築工事設計図		DRAWING TITLE 事務所棟断面図		SCALE 1/100
	APPR. BY	DRAWN. BY	DATA 作成 令和 6年 2月 1日 訂正 令和 6年 2月22日	 有限会社 中桐建築設計事務所 一級建築士登録 第298390号 中桐 慎治 PHONE : 086-552-4141 FAX : 086-552-4143	

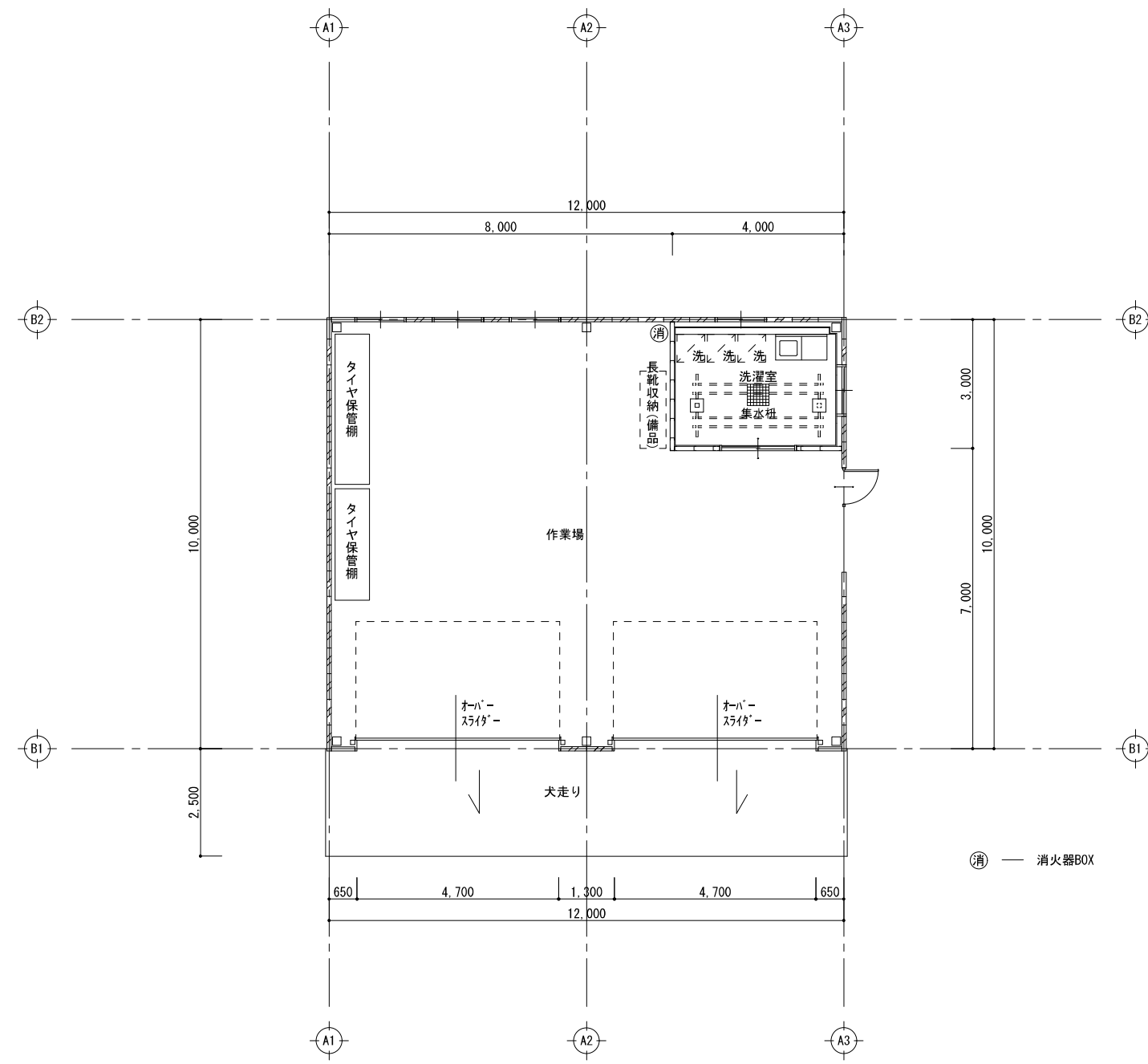
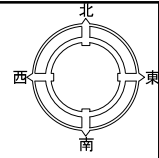
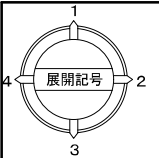
用紙がA3の場合71%縮小



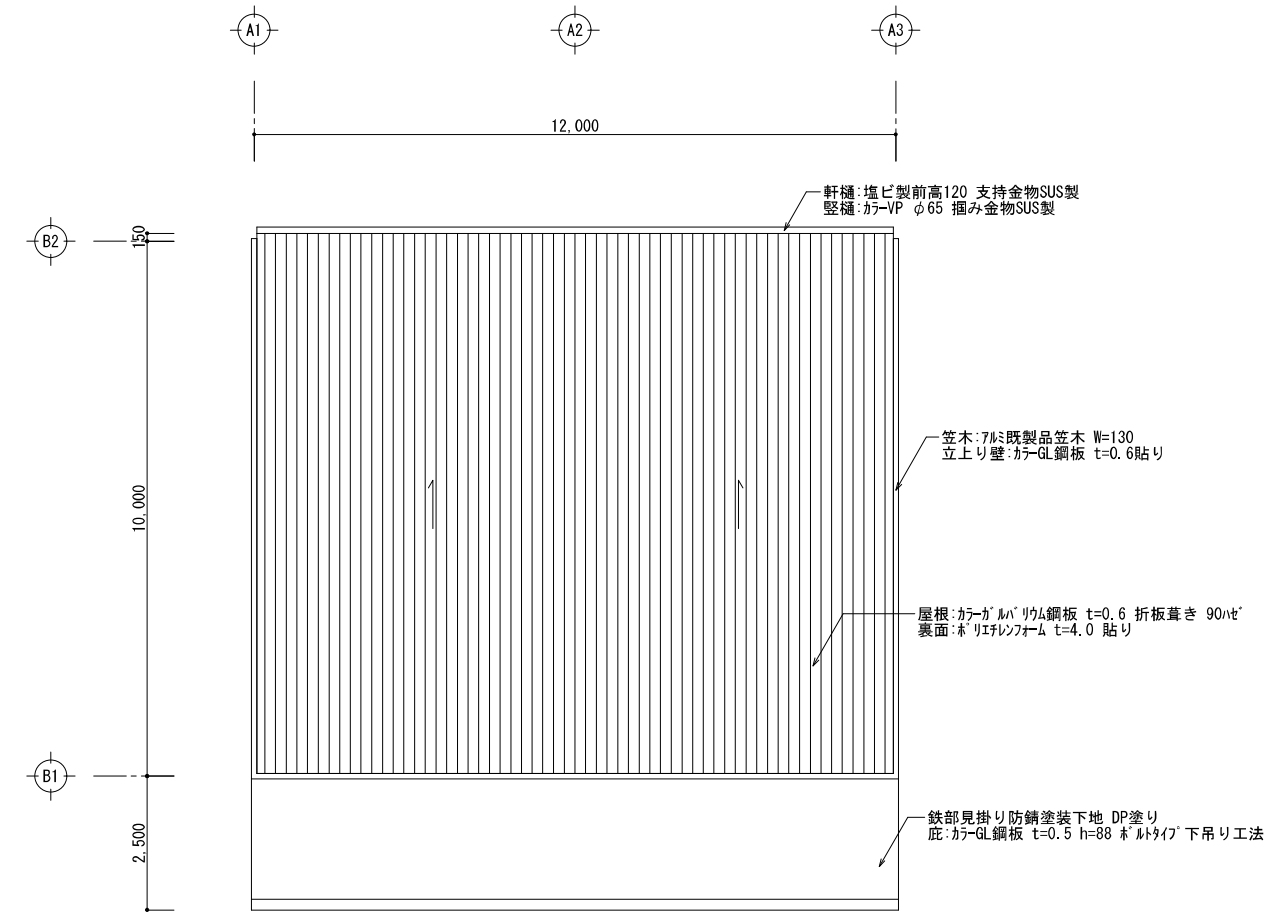


屋根伏図 S=1/100

特記	備南支所・備中家畜診療所新築工事設計図		DRAWING TITLE 事務所棟屋根伏図		SCALE 1/100
	APPR. BY	DRAWN. BY	DATA 作成 令和 6年 2月22日 訂正 令和 年 月 日	 有限会社 中桐建築設計事務所 一級建築士登録 第298390号 中桐 慎治 PHONE: 086-552-4141 FAX: 086-552-4143	DRAWING No. A-17



1階平面図 S:1/100

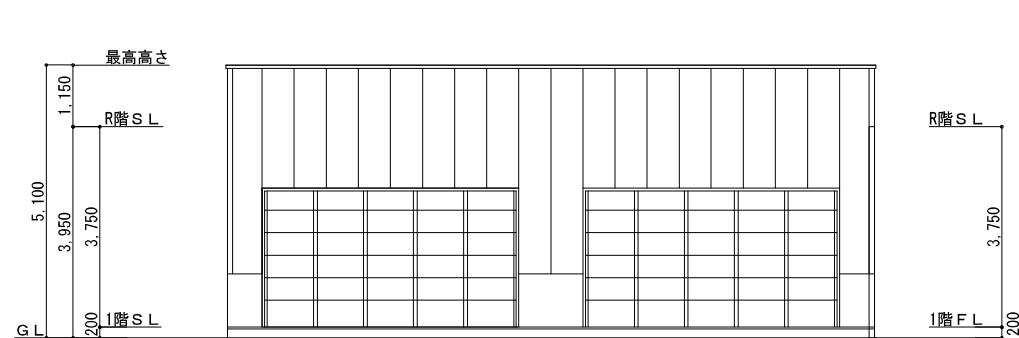


屋根伏図 S:1/100

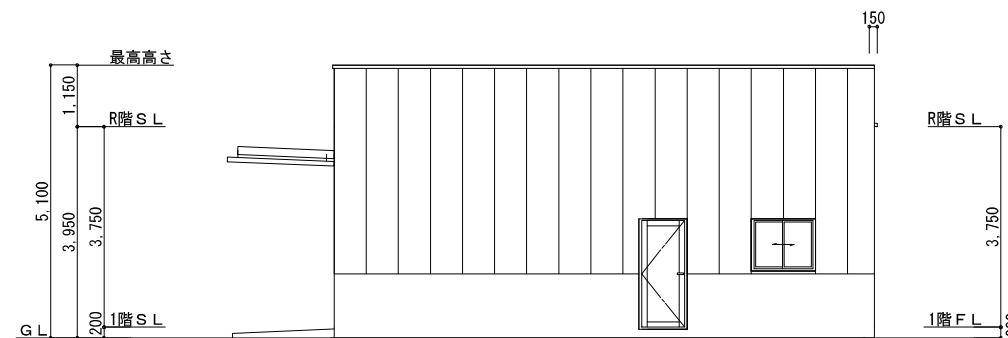
特記	備南支所・備中家畜診療所新築工事 設計図		DRAWING TITLE 作業場棟平面図・屋根伏図		SCALE 1/100
	APPR BY	DRAWN BY	DATA 作成 令和 5年12月27日 訂正 令和 6年 2月22日	有限会社 中桐建築設計事務所 一級建築士登録 第298390号 中桐 慎治 PHONE: 086-552-4141 FAX: 086-552-4143	DRAWING No. A-44

用紙がA3の場合71%縮小

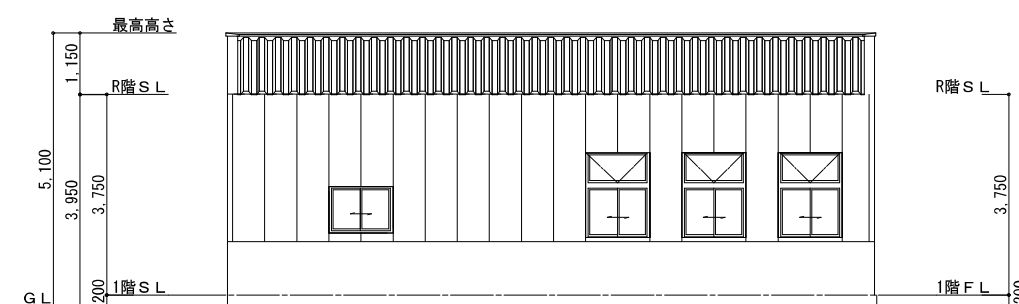
原図A2



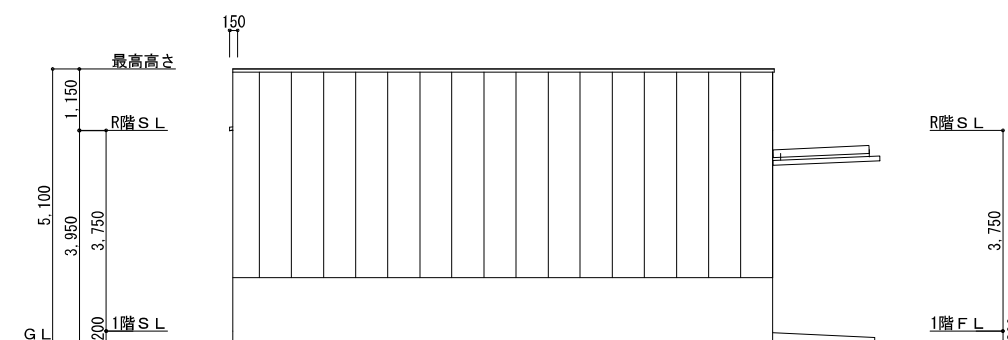
南側立面図 S:1/100



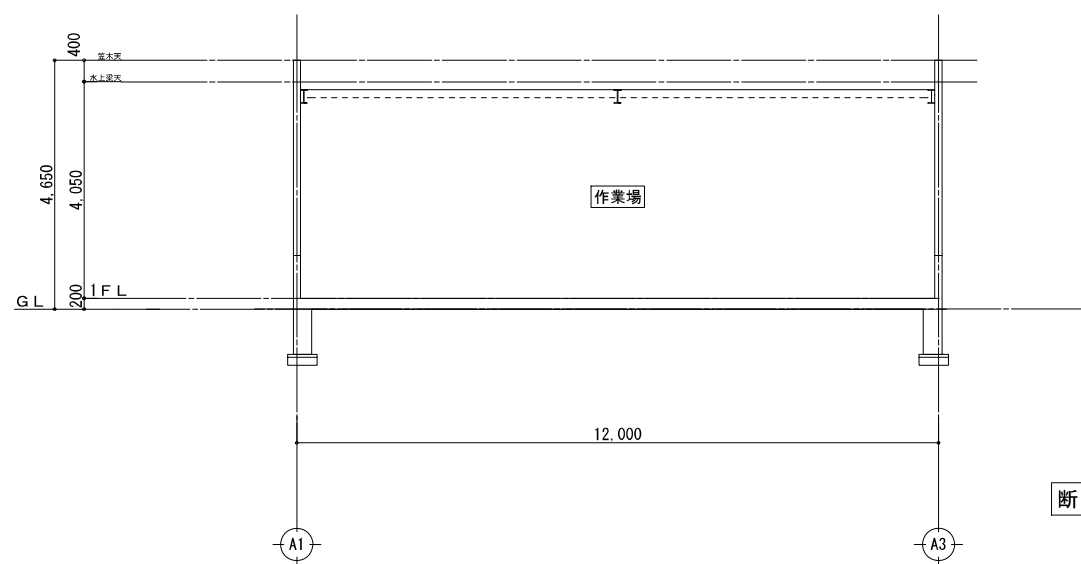
東側立面図 S:1/100



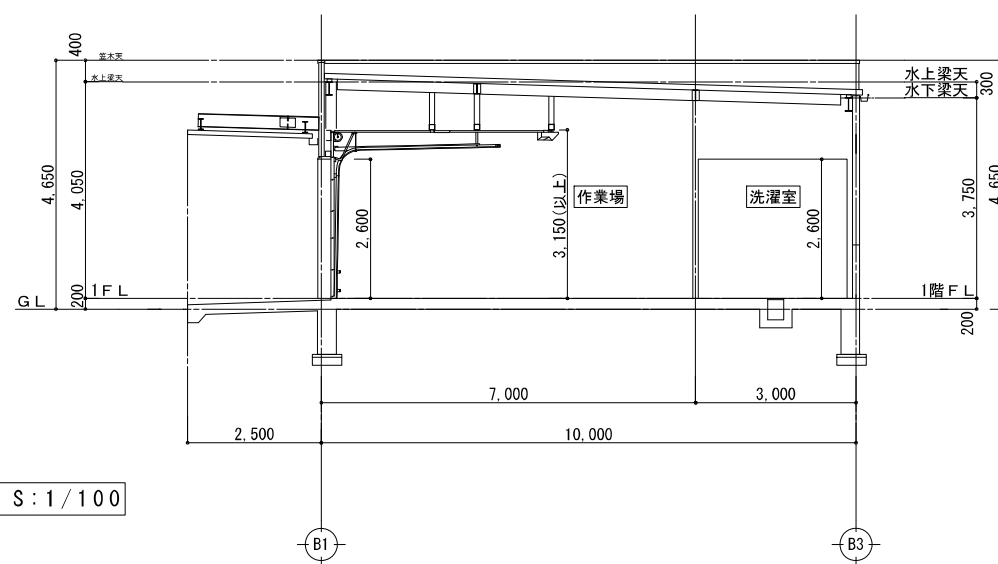
北側立面図 S:1/100




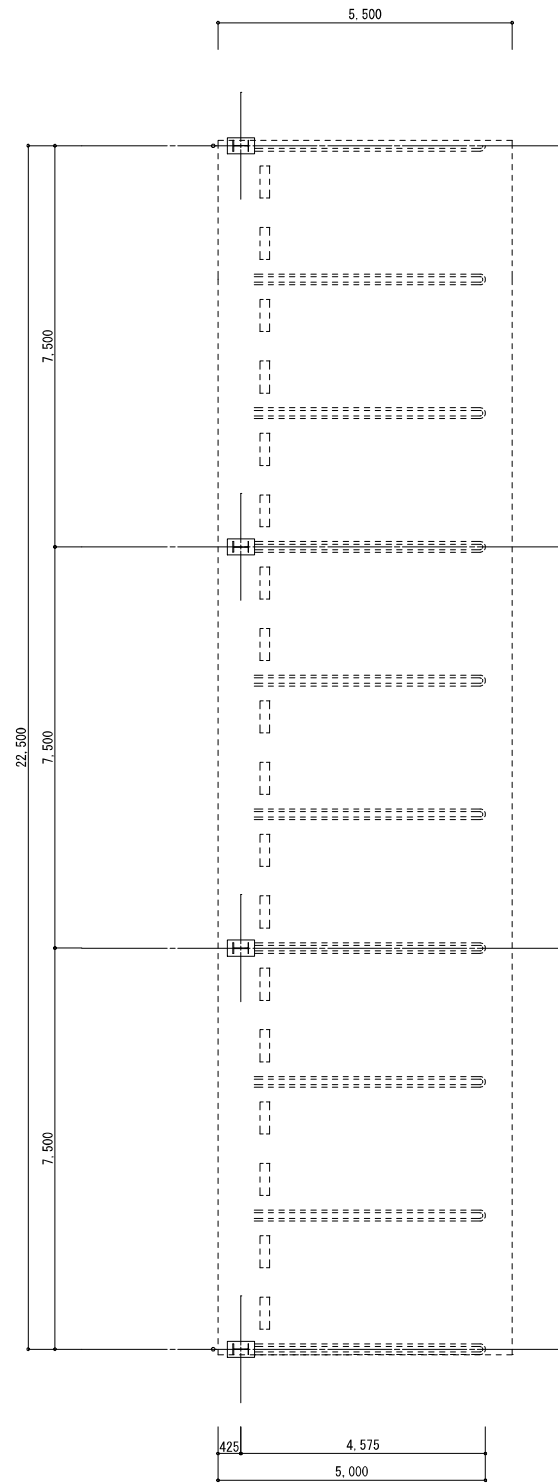
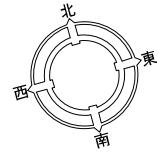
西側立面図 S:1/100



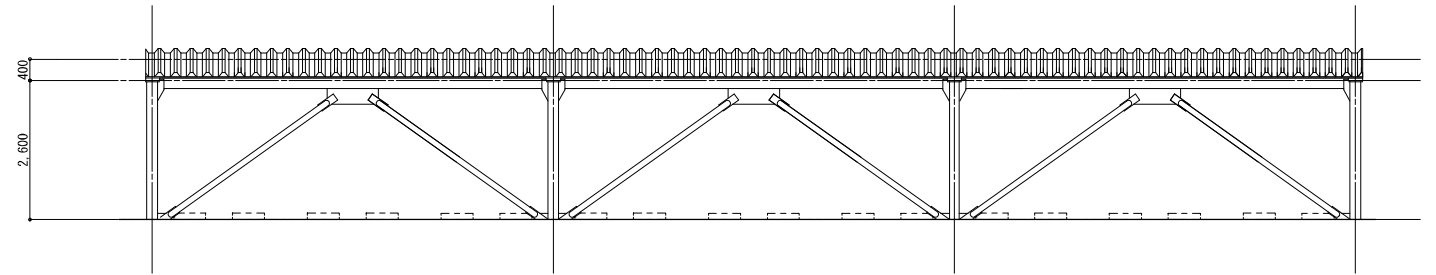
断面図 S:1/100



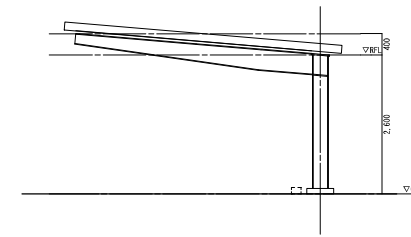
特記	備南支所・備中家畜診療所新築工事 設計図		DRAWING TITLE 作業場棟立面図・断面図		SCALE 1/100
	APPR. BY	DRAWN. BY	DATA 作成 令和 5年12月27日 訂正 令和 6年 2月22日	 有限会社 中桐建築設計事務所 一級建築士登録 第298390号 中桐 慎治 PHONE: 086-552-4141 FAX: 086-552-4143	DRAWING No. A-45




平面図 S:1/100



西側立面図 S:1/100



北側立面図 S:1/100

特記	備南支所・備中家畜診療所新築工事 設計図		DRAWING TITLE 公用車駐車場棟 平面図・立面図		SCALE 1/100
	APPR. BY	DRAWN. BY	DATA 作成 令和 5年12月27日 訂正 令和 6年 2月22日	 有限会社 中桐建築設計事務所 一級建築士登録 第298390号 中桐 慎治 PHONE: 086-552-4141 FAX: 086-552-4143	DRAWING No. A-52