

入 札 公 告

一般競争入札（条件付）を実施するので、次のとおり公告する。

令和5年10月4日

岡山県農業共済組合 組合長理事 佐藤 俊和

記



1 入札に付する事項等

入 札 に 付 す る 事 項	工 事 名	岡山県農業共済組合 備北支所・備中家畜診療所備北出張所 新築工事		
	工 事 場 所	高梁市津川町今津 1921番 1 他		
	工 期	契約日から令和6年8月20日まで		
	発 注 業 種	建築一式工事		
	工 事 概 要	<div>1 事務所棟 鉄骨造 2階建 延床面積 618.16㎡ 建築面積 330.20㎡</div> <div>2 作業場棟 鉄骨造 1階建 延床面積 96.39㎡ 建築面積 114.24㎡</div> <div>3 駐車場棟 鉄骨造 1階建 延床面積 105.00㎡ 建築面積 85.00㎡</div> <div>4 LPGボンベ庫 鉄骨造既製品 1階建 延床面積 1.10㎡ 建築面積 1.10㎡</div> <div>5 外構工事一式</div>		
	予 定 価 格	非公表		
最低制限価格の有無		有		

2 入札参加資格要件

※入札に参加できる者は、次に掲げる全ての要件に該当する者に限る。

登 録 業 種	岡山県建設工事請負契約入札参加資格審査要領に基づく建築一式工事における令和5年度の入札参加資格を有する者。
市内外業者区分	入札の公告日において、岡山県の令和4年度・令和5年度建設工事入札参加資格者名簿に登録している商号名称の所在地が当組合の倉敷支所、井笠支所、高梁支所、新見支所管内（岡山県の備中県民局管内）である業者であること。
建 設 業 の 許 可	入札の公告日において、契約締結先となる営業所等が、建設業法（昭和24年法律第100号。以下「法」という。）第3条第1項の規定に基づく建築工事業に係る特定建設業の許可を受けていること。
総 合 値 の 点 数	令和5年度の岡山県入札参加資格における建築一式工事の総合値（岡山県建設工事請負契約入札参加資格審査要領第6条第1項の規定による点数の合計値）が、 <u>1050点（AA）以上の者</u>
施 工 実 績 等	本件と同程度（鉄骨造/2階建/延床面積:600㎡以上）の建築物の新築工事を15年以内に施工した実績（元請として施工したものに限る）を有すること。
配置予定技術者	建設業法第26条により、管理技術者を配置できること。監理技術者は、監理技術者資格者証の交付を受けており、かつ監理技術者講習を修了している者とする。こと。
指 名 停 止 等 に つ い て	公募日から開札までの期間中において、岡山県建設工事等入札参加資格に係る指名停止要領に基づく、岡山県の「指名停止処分」を受けていないこと。また岡山県以外の公共機関から指名停止、指名保留等の措置を受けていないこと
そ の 他	<ul style="list-style-type: none">・反社会的勢力の排除に関する覚書を締結できるもの・地方自治法施行令（昭和 22年政令第16号）第 167条の 4 の規定に該当しないもの。・会社更生法（平成14年法律第154号）に基づく更生手続開始の申立て及び民事再生法（平成11年法律第225号）に基づく再生手続開始の申立てがなされていないもの。

3 書類の交付等

応 募 期 間	公募の日から令和5年10月19日（木）17時まで
書 類 の 交 付	応募期間中に岡山県農業共済組合 総務課にて書類を受け取ること。
応 募 方 法	応募期間内に下記書類に必要事項を記入のうえ、添付書類とともに岡山県農業共済組合 総務課に提出（持参）すること。入札参加資格要件を満たさない者による届出は受理しない。 <ul style="list-style-type: none">・一般競争入札参加資格確認申請書・配置予定技術者等調書・施工実績調書・指名停止等措置状況調書

4 入札日等

入札通知配布他 予定	必要書類を提出し、参加資格要件を満たす者については、改めて入札通知書を送付の上、現場説明書及び設計図書・参考数量表を配布する。 令和5年10月24日（火）：入札通知書及び現場説明書、図面、参考数量表を配布 令和5年11月 8日（水）10時：質疑締切 令和5年11月13日（月）：質疑回答（入札参加者へメールにて回答）
入 札 日 時	令和5年11月15日（水） 13時30分から
入 札 場 所	岡山市中区倉田 436-2 岡山県農業共済組合 岡山支所 2階大会議室

5 注意事項

契 約 条 項 等	契約は、民間（七会）連合協定工事請負契約約款・同工事請負契約書にもとづいて契約する。
入 札 保 証 金 に 関 する 事 項	本件の入札は入札前までにその者の見積もる契約金額の100分の10に相当する額を入札保証金として納付するものとする。ただし、当該一般競争入札に付する入札について、保険会社との間に本組合を被保険者とする入札保証保険契約を締結したとき。当該一般競争入札に付する入札について、組合長が確実と認める金融機関又は保証事業会社（公共工事の前払金保証事業に関する法律（昭和27年法律第184号）第2条第4項に規定する保証事業会社をいう。）と契約保証の予約をしたとき。または、これらの者が信用確実と組合長が認めた場合は、入札保証金の全部又は一部についてその納付を免除する。
無 効 な 入 札 に 関 する 事 項	<p>入札書を審査した結果、当該入札書が次の各号の一に該当すると認めたときは、これを無効とする。</p> <ul style="list-style-type: none"> （1）入札金額が訂正してあるとき。 （2）入札者の記名押印が欠けているとき。 （3）誤字、脱字(数字の脱落を含む。)等により意思表示が不明確のとき。 （4）入札の目的に示された要件と異なっているとき。 （5）条件が付されているとき。 （6）同一入札者の入札書が2通以上投入されているとき。 （7）再度入札の場合において、前回の最低額を上回る金額で入札されているとき。 （8）前号に掲げる場合のほか、本組合の指示に違反し、又は入札に関する必要な条件を具備していないとき。
入札執行に関して の 注 意 事 項	入札書（指定様式）に記載された金額（税抜価格）をもって入札価格とする。落札者は、予定価格の制限の範囲内で、かつ、最低制限価格以上の価格をもって入札した者の内最低の価格をもってした者とする。1回目の入札において予定価格の制限の範囲内に満たない場合、2回目の入札を行う。入札は3回までとする。

6 その他

問 い 合 せ 先	<p>〒703-8265 岡山県岡山市中区倉田436番地2 岡山県農業共済組合 総務部 総務課 井上、土川、水入 電 話：086-277-5531(直通) F A X：086-276-1411 E-Mail：soumu@ok-nosai.or.jp</p>
-----------	---



令和 年 月 日

一般競争入札参加資格確認申請書

岡山県農業共済組合
組合長理事 佐藤 俊和 様

所 在 地

商号又は名称

代 表 者 名

印

令和5年10月4日付けで公告のあった

岡山県農業共済組合 備北支所・備中家畜診療所備北出張所 新築工事に係る入札参加
資格を確認されたく、必要な書類を添えて申請します。

なお、当社（者）は、地方自治法施行令（昭和22年政令第16号）第167条の4に規定する
者でないこと並びにこの申請書及び添付書類の内容は事実と相違ないことを誓約します。



令和 年 月 日

配置予定技術者等調書

岡山県農業共済組合
組合長理事 佐藤 俊和 様

所 在 地

商号又は名称

代 表 者 名

工 事 名
岡山県農業共済組合 備北支所・備中家畜診療所備北出張所 新築工事

配置予定 技術者氏名	<div>(<input type="checkbox"/> 営業所における専任技術者ではない。)</div> <div>(<input type="checkbox"/> 営業所における専任技術者である。)</div>			
法定資格等				
当該技術者の手 持工事の状況	工事名	※手持ち工事がない場合は、 この欄に「なし」と記入してください。		
	請負代金額 (円)			
	役割	<div><input type="checkbox"/>主任技術者</div> <div><input type="checkbox"/>現場代理人</div>	<div><input type="checkbox"/>主任技術者</div> <div><input type="checkbox"/>現場代理人</div>	<div><input type="checkbox"/>主任技術者</div> <div><input type="checkbox"/>現場代理人</div>
	発注者			

- <添付書類>
- (1) 本工事で必要とされる技術・資格を証する書面の写し（合格証明書等）

(2) 監理技術者の資格が必要な場合は監理技術者資格者証及び講習修了証(いずれも写し可)も添付してください。

(3) 雇用の証となる健康保険被保険者証の写し等



令和 年 月 日

指 名 停 止 等 措 置 状 況 調 書

所 在 地
商号又は名称
代 表 者 名

岡山県及びその他の 公共機関から指名停 止，指名留保等の措 置を受けているかど うか	措置を受けていない ・ 措置を受けている (該当するほうを○で囲んでください。)
--	---

上記措置を受けている場合は以下に記載してください。

公 共 機 関 名	
措 置 期 間	
措 置 理 由	
そ の 他	

(注) この調書は，今回発注工事の一般競争入札参加資格確認申請時に提出するとともに，その後契約締結日までの間に上記措置を受けたときは，速やかに必要事項を記載して届け出てください。



令和 年 月 日

施 工 実 績 調 書

所 在 地
商号又は名称
代 表 者 名

下記のとおり、公告で定めている同種工事施工実績を有していることに相違ありません。

工 事 名	
発 注 者	
施 工 場 所	
請 負 代 金 額	円
契 約 日	年 月 日
工 期	年 月 日 ~ 年 月 日
工 事 概 要	

<添付書類>

- ①上記工事の請負契約書の写し
- ②公告で定めている同種工事施工実績が確認できる資料（図面等）の写し

注 1）提出された資料により公告で定めている施工実績が確認できない場合は、施工実績として認めない。

注 2）共同企業体での施工実績の場合は、出資比率が確認できる資料（協定書等）の写しを提出すること。出資比率が確認できない場合は、施工実績と認めない。

注 3）1 棟あたりの施工実績を求めている場合は、必ず 1 棟が確認できる図面の写しを添付すること。1 棟当たりの延べ面積が確認できない場合は、施工実績と認めない。

契約日： 年 月 日

(甲) 岡山県農業共済組合
組合長理事 佐藤 俊和 ㊞

(乙) ○○○○
役職 氏名 ㊞

以上

備北支所・備中家畜診療所備北出張所新築工事



1. 工事概要

工 事 名 称	(仮称)備北支所・備中家畜診療所備北出張所 新築工事	建 築 主	岡山県農業共済組合 組合長理事 佐藤 俊和
工 事 場 所	地名・地番 高梁市津川町今津 1920-3、1921-1、1921-3、1922-2、1923-3、1923-4、1924-1	住所・氏名	〒703-8265 岡山市中区倉田 436-2 TEL：086-277-5531
工 事 種 別	新築・増築・改築・大規模の修繕・大規模の模様替・改修・用途変更	工 期	着 工 契約日より 竣 工 令和6年7月31日 期 間 約7ヶ月
主 要 用 途	〇 8 4 7 〇 事務所		
そ の 他	—		

2. 敷地概要

敷地面積	公 簿 ・ 実 測 2,800.06 m ² (847.02坪)
用途地域	都市計画区域（市街化区域・市街化調整区域・区域区分非設定）・準都市計画区域・都市計画区域外 第1種低層住専・第2種低層住専・第1種中高層住専・第2種中高層住専・第1種住居・第2種住居・準住居・近隣商業・商業・準工業・工業・工業専用地域・無指定地域
防火地域	防火・準防火・法22条指定区域・対象区域外
その他の地域地区	—
建 蔽 率	18.95 % (60%)
容 積 率	29.31 % (200%)
日 影 規 制	なし
そ の 他	前面道路：11.90 m (国道313号線：42条1項1号道路)、接道長さ：38.11 m

3. 構造・規模

構 造	木造・鉄筋コンクリート(RC)造・鉄骨鉄筋コンクリート(SRC)造・鉄骨(S)造・コンクリートブロック(CB)造・軽量鉄骨造・その他 ()
構造形式	ラーメン・壁式・立体トラス・シェル・折板・その他 (在来工法)
基 礎	地盤支持 (ベタ・布・独立) 杭支持 (RC杭・PC杭・鋼管杭)
階 数	2 階 建 て 最高の高さ m 最高の軒高 m

外 部 仕 上 表

屋 根	屋根：ｸﾞﾗｽｸﾞﾗｽ鋼板 t=0.4 ｸﾞﾗｽｸﾞﾗｽ葺き、裏面：ｸﾞﾗｽｸﾞﾗｽ t=2.0 貼り 断熱材：高性能ﾌﾏｰﾎﾞｰﾄﾞ t=25 ﾌｼﾞﾌｧｲﾊﾞｰﾌｧｲﾊﾞｰ 940、野地板：硬質木片ｾﾐﾄﾞﾚｯﾄ t=18 軒裏天井：ｸﾞﾗｽｸﾞﾗｽ t=8.0貼り EP-0塗り	ボ ー チ	床：300角磁器質タイル貼り 庇：アルミハニカム庇 100タイプ 鉄骨吊り下げ方式	外 部 建 具	カラーアルミサッシ(鉄骨半外枠タイプ) カラーアルミサッシ(フロント枠タイプ)		
バラベット	笠木：アルミ既製品 W=175 内側：硬質木片ｾﾐﾄﾞﾚｯﾄ t=18、ｸﾞﾗｽｸﾞﾗｽ鋼板 t=0.4 貼り	ス ロ ー プ	床面：ｺﾝｸﾘｰﾄ打ち金ｺﾞﾎﾟｳき目仕上 手摺：SUS304 φ42.7	断 熱 材	2F天井裏：ｸﾞﾗｽｸﾞﾗｽ t=100 24kg/m3 外壁：ｸﾞﾗｽｸﾞﾗｽ t=100 24kg/m3 1F床下：断熱ｽｸﾞﾗｽｸﾞﾗｽ t=50、防湿ｸﾞﾗｽｸﾞﾗｽ t=0.15敷き		
外 壁	商業系サイディング t=16 横貼り、通気金具止め、透湿防水ｼｰﾄ貼り 基礎巾木：ｺﾝｸﾘｰﾄ打ち放し補修下地 撥水材ﾌｧﾙﾌﾞﾘﾝｸﾞｺﾝｸﾘｰﾄ吹付	種	軒樋：塩ビ製前高150 堅種：カラーVP φ75・SUS安全物共 ポーチ底堅種：ガルバリウム鋼φ60 スリムバンド金物共	通 用 口 階 段	廊上、踏面：モルタル塗り金ｺﾞﾁ押え 立上り部分：コンクリート打ち放し補修機層塗材 E 吹付 庇：アルミ既製品 D=900		

内 部 仕 上 表

階	室名	床		床取合(幅木)		壁		天井				ブラインド	室名札	階	室名	床		床取合(幅木)		壁		天井				ブラインド	室名札						
		下地	仕上	下地	仕上	H	下地	仕上	不燃性能	下地	仕上					不燃性能	CH	廻線	下地	仕上	H	下地	仕上	不燃性能	下地			仕上	不燃性能	CH	廻線		
1階	風除室	C	300角磁器質タイル貼り コンクリート直押え	LGS	ビニル巾木	60	LGS	ビニルクロス貼 GB t=12.5下地	準不燃	LGS	DR t=9.0 GB t=9.5 下地	不燃	2600	塩ビ	—	—	2階	会議室	C	ビニル床シート t=2.0 コンクリート直押え	LGS	ビニル巾木	60	LGS	ビニルクロス貼 GB t=12.5下地	準不燃	LGS	DR t=9.0 GB t=9.5 下地	不燃	2800	塩ビ	○	○
	ホール	C	ビニル床シート t=2.0 コンクリート直押え	LGS	ビニル巾木	60	LGS	ビニルクロス貼 GB t=12.5下地	準不燃	LGS	DR t=9.0 GB t=9.5 下地	不燃	2600	塩ビ	—	—		書庫兼倉庫	C	ビニル床シート t=2.0 コンクリート直押え	LGS	ビニル巾木	60	LGS	ビニルクロス貼 GB t=12.5下地	準不燃	LGS	DR t=9.0 GB t=9.5 下地	不燃	2800	塩ビ	○	○
	支所事務室	C	帯電防止ｸﾞﾗｽｸﾞﾗｽﾍﾞｯﾄ t=6.5 O Aﾌﾛﾎﾞｰﾏｰ H=100 コンクリート直押え	LGS	ビニル巾木	60	LGS	ビニルクロス貼 GB t=12.5下地	準不燃	LGS	DR t=9.0 GB t=9.5 下地	不燃	2600	塩ビ	○	○		廊下	C	ビニル床シート t=2.0 コンクリート直押え	LGS	ビニル巾木	60	LGS	ビニルクロス貼 GB t=12.5下地	準不燃	LGS	準不燃	2400	塩ビ	○	—	
	診療所事務室	C	帯電防止ｸﾞﾗｽｸﾞﾗｽﾍﾞｯﾄ t=6.5 O Aﾌﾛﾎﾞｰﾏｰ H=100 コンクリート直押え	LGS	ビニル巾木	60	LGS	ビニルクロス貼 GB t=12.5下地	準不燃	LGS	DR t=9.0 GB t=9.5 下地	不燃	2600	塩ビ	○	○		ミーティングルーム	C	ビニル床シート t=2.0 コンクリート直押え	LGS	ビニル巾木	60	LGS	ビニルクロス貼 GB t=12.5下地	準不燃	LGS	GB-D t=9.5	準不燃	2400	塩ビ	○	○
	男子更衣室 女子更衣室	C	ビニル床シート t=2.0 コンクリート直押え	LGS	ビニル巾木	60	LGS	ビニルクロス貼 GB t=12.5下地	準不燃	LGS	GB-D t=9.5	準不燃	2400	塩ビ	○	○		宿直室-1、-2	C	ビニル床シート t=2.0 コンクリート直押え	LGS	ビニル巾木	60	LGS	ビニルクロス貼 GB t=12.5下地	準不燃	LGS	準不燃	2400	塩ビ	○	○	
	廊下	C	ビニル床シート t=2.0 コンクリート直押え	LGS	ビニル巾木	60	LGS	ビニルクロス貼 GB t=12.5下地	準不燃	LGS	GB-D t=9.5	準不燃	2400	塩ビ	○	—		書庫	C	ビニル床シート t=2.0 コンクリート直押え	LGS	ビニル巾木	60	LGS	ビニルクロス貼 GB t=12.5下地	準不燃	LGS	GB-D t=9.5	準不燃	2400	塩ビ	—	○
	薬品・検査室	C	ビニル床シート t=2.0 コンクリート直押え	LGS	ビニル巾木	60	LGS	ビニルクロス貼 GB t=12.5下地	準不燃	LGS	GB-D t=9.5	準不燃	2400	塩ビ	○	○		女子便所 男子便所	C	防湿ビニル床シート t=2.0 コンクリート直押え	LGS	ビニル巾木	60	LGS	FK-D t=6.0 GB-S t=12.5下地	不燃	LGS	GB-D t=9.5	準不燃	2400	塩ビ	—	○
	湯沸室	C	ビニル床シート t=2.0 コンクリート直押え	LGS	ビニル巾木	60	LGS	ビニルクロス貼 GB t=12.5下地	準不燃	LGS	GB-D t=9.5	準不燃	2400	塩ビ	—	○		共通	階段	階段	C	ビニル床シート t=2.0 段裏ﾋﾞﾆｰﾙ付ﾌﾗｽｸﾗﾌﾞ 路面ﾋﾞﾆｰﾙ塗り t=40	特殊 SOP 塗り	LGS	ビニルクロス貼 GB t=12.5下地	準不燃	LGS	準不燃	2400	塩ビ	—	—	
	男子便所 女子便所	C	防湿ビニル床シート t=2.0 コンクリート直押え	LGS	腰に同じ	60	LGS	FK-D t=6.0 GB-S t=12.5下地	不燃	LGS	GB-D t=9.5	準不燃	2400	塩ビ	—	○			段裏物入	C	ビニル床シート t=2.0 コンクリート直押え	LGS	ビニル巾木	60	LGS	GB t=12.5表し	不燃	LGS	段裏 SOP 塗り	不燃	塩ビ	—	—

特 記 事 項

共 通 事 項		略 号	名 称	規格番号	防火材料認定番号	略 号	名 称	規格番号	防火材料認定番号	略 号	名 称	略 号	名 称	略 号	名 称	略 号	名 称
1. 付属物のうち案内板、ピクトグラフ、誘導標識、床点検口等は別図による。	9. 防火上主要な間仕切壁の施工に於いては、所定の性能が得られるよう各メーカーの定める取扱い方法に従い施工を行うこと。	G B	石膏ボード (G B-R)	JIS A6901	t=12.5	NM-8619	D R	ロックウール化粧吸音板 (DR)	JIS A6301	t=9.0, 12.0	NM-8599	S O P	合成樹脂調合ペイント塗	U C	ウレタン樹脂フニス塗	外装薄塗材 E	薄付け仕上塗材 外装合成樹脂エマルション系
2. 造作家具、手摺、面台、見切、ピクチャーレールなどその他については別図による。	10. 建築基準法28条の2にかかる建築材料の使用に於いては、特記なき限り F☆☆☆☆認定品若しくは規制対象外のものとする。	G B	石膏ボード	JIS A6901	t= 9.5	OM-9828	ｸﾞﾗｽｳｰﾙ吸音ボード 2号32 K (GW-B)	JIS A6301	NM-8606	C L	グラスウール吸音ボード	O S	油性ステイン塗	内装薄塗材 E	薄付け仕上塗材 内装合成樹脂エマルション系	外装薄塗材 E	薄付け仕上塗材 外装合成樹脂エマルション系
3. 特記以外の柱、鉄部、垂れ幕の見える部分等は SOP とする。	11. 仕上材特記については、同商品、又は同等以上のものとする。	G B-D	吸音化粧石膏ボード	JIS A6901	t= 9.5	OM-9828	ポリスチレンフォーム保温材	JIS A6301		F E	ポリスチレンフォーム保温材	O S C L	油性ステイン塗＋クリアラッカー塗	内装厚塗材 E	厚付け仕上塗材 外装合成樹脂エマルション系	外装厚塗材 E	厚付け仕上塗材 外装合成樹脂エマルション系
4. 特記以外の柱、はり、下り壁の仕上は、壁仕上による。	12. 本工事における界壁は全て面取りとする。	G B (S)	化粧石膏ボード	JIS A6901	t= 9.5	NM-1864	又は吹付硬質ウレタンフォーム断熱材	JIS A9511		D P (C 種)	2 液形ポリウレタンエナメル塗	W P	木材保護塗料塗	内装厚塗材 C	厚付け仕上塗材 外装セメント系	内装厚塗材 C	厚付け仕上塗材 内装セメント系
5. 天井仕上化粧タイプ (GB-D 等) のサイズは天井状況による。	13. 防火区画及び界壁を貫通する配管等は建築基準法施行令第112条15、16項並びに建設省告示第1422号に適合させることとする。	G B (F)	シーリング石膏ボード (GB-S)	JIS A6901		OM-9826	ステンレス鋼	JIS A9526	個別認定品	D P (B 種)	常温乾燥形フッ素樹脂エナメル塗			複層仕上塗材	ポリマーセメント系	複層仕上塗材	合成樹脂エマルション系
6. 特記以外における増打ち厚さは、t=15とする。		F K	強化石膏ボード (GB-F)	JIS A6901		NM-8615	アルミニウム			D P (A 種)	ツヤ有合成樹脂エマルションペイント塗			複層仕上塗材	合成樹脂エマルション系		
7. 下地区分 C 鉄筋コンクリート下地、コンクリートブロック下地 W：木造下地 LGS 軽量鉄骨下地 S 鋼製床組 M：モルタル塗り下地		F K-D	無石棉繊維カルシウム板 (0.6FK)	JIS A5430		NM-8578	ガルバリウム鋼板			E P-G							
8. 防火区画・界壁・天井裏行・四角処理			化粧石膏ボード (0.8FK)	JIS A5430		NM-0458	ビニールクロス	OM-9413	NM-9951	E P							
			化粧石膏ボード (0.8FK)				ビニールクロス (不燃)										

仕 上 材 特 記

※【指定】の表記のあるものを除き全て同等品とする

屋 根	元旦ﾋﾞｰﾁﾞ工法機：元旦 T R X4型 (有効巾455)	O Aﾌﾛﾎﾞｰﾏｰ	オーエム：OP2-3R	ﾋﾞﾆｰﾙｸﾛｽ貼り	Aランク	天井点検口	ナカ工業：450角 ハイハッチMMⅡ スリム目地タイプ
ポーチ庇	㈱ｸﾞｷﾞ：ﾌﾙﾐﾆｶｶ庇 OHﾋﾟﾗｰｽﾞ 鉄骨吊り下げ式	帯電防止ｸﾞﾗｽｸﾞﾗｽﾍﾞｯﾄ t=6.5	スミノエ：LP-2000,3000			消火器 B O X	ナカ工業：NHED-FTW (W=280xH=650xD=158,2)
通用口庇	㈱ｸﾞｷﾞ：ﾌﾙﾐﾆｶｶ庇 Fｼﾘｰｽﾞ D=900, L=1000, L=2000 横なし	ﾋﾞﾆｰﾙ床ｼｰﾄ t=2.0	サンゲツ：エスリウムミスト	ブラインド (一般部分)	㈱ニチベイ：ユニコンモア25 (通熱ｽｸﾗｯﾄ)	湯沸しミニキッチン	ｸﾏｸﾞﾏｸﾞﾏｰﾄﾞ：特 KUW L=1050
商業系ｻｲﾃﾞｨﾝｸﾞ t=16 横貼り (南面)	ｸﾞﾐﾆ-ｵｳ：ﾌﾙﾋﾟｯﾄ・光ｻｲ16、ﾄﾞｯｸｼｪﾙFT (ﾐｯﾂ ｻｯｼﾞﾌﾞﾗｯｸ)	防湿ﾋﾞﾆｰﾙ床ｼｰﾄ t=2.0	サンゲツ：消臭レストリウム	ブラインド (2階会議室)	㈱ニチベイ：高遮蔽ユニコングランツ25 (通熱ｽｸﾗｯﾄ)	宿直室 ｼｬｳﾜｰﾋﾞｰﾄ	ｸﾏｸﾞﾏｸﾞﾏｰﾄﾞ：ｼｬｳﾜｰﾋﾞｰﾄ 0808
商業系ｻｲﾃﾞｨﾝｸﾞ t=16 横貼り (その他三面)	ｸﾞﾐﾆ-ｵｳ：ﾌﾙﾋﾟｯﾄ・光ｻｲ16、ｼｬｯﾄﾙ-FT (ｼｬｯ ｼｬｯ ｵﾌｪｲﾄ)	階段：ﾋﾞﾆｰﾙ床ｼｰﾄ t=2.0	サンゲツ：エスリウムミスト	階段：手摺	ｶﾅ工業 (株) ｻｯｸｼﾞ (木目調色手摺)0-40㎜1 樹脂製φ40	宿直室 洗面化粧台	ｸﾏｸﾞﾏｸﾞﾏｰﾄﾞ：ｼｬｯｼｵ W=850

4. 面 積

床 面 積	階 数 建 物	申請建物 1	申請建物 2	申請建物 3	申請建物 4			合 計
		事 務 所 棟	作 業 場 棟	駐 車 場 棟	LP6ポンペ庫			
		2 階	309.08 m ²					
		1 階	309.08 m ²	96.39 m ²	105.00 m ²	1.10 m ²		
	合 計	618.16 m ²	96.39 m ²	105.00 m ²	1.10 m ²			820.65 m ²
建築面積		330.20 m ²	114.24 m ²	85.00 m ²	1.10 m ²			530.54 m ²

5. 関係法令一覧

■	建 築 基 準 法	建築確認申請	□	医 療 法		都 道 府 県 条 例	
□	都 市 計 画 法		□	防 災 計 画 書	□	岡山県福祉のまちづくり条例	事務所 3000㎡以上
■	消 防 法	消防設備等計画届	□	公 害 防 止 法	□	岡山県景観条例	高さ13m以上、建築面積500㎡以上
■	道 路 法		□	食 品 衛 生 法	□		
■	河 川 法		□	危 険 物	□		
□	バリアフリー新法		□	屋 外 広 告 物	□		
■	省 エ ネ 法	省エネ適合判定	□	開 発 許 可 申 請	□		
□	文 化 財 保 護 法				□	その他指導要綱	

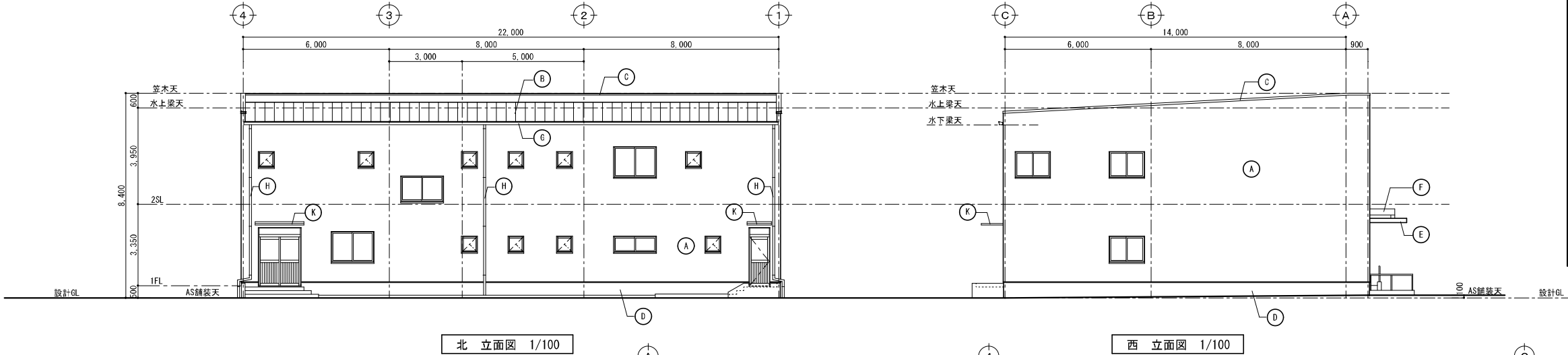
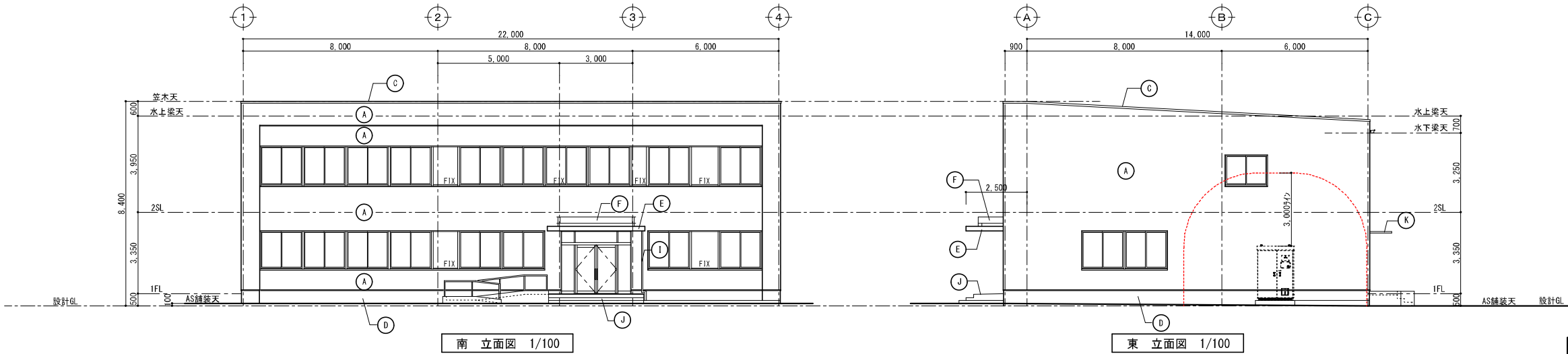
6. 設備概要

■	給 水	高梁市市上水道	■	消 防 設 備	用途：事務所 (15)項
■	汚 水 ・ 雑 排水	高梁市市下水道		■消火器	■非常警報設備
■	雨 水 排 水				
■	ガ ス	LPG			
■	換 気	第3種機械換気			

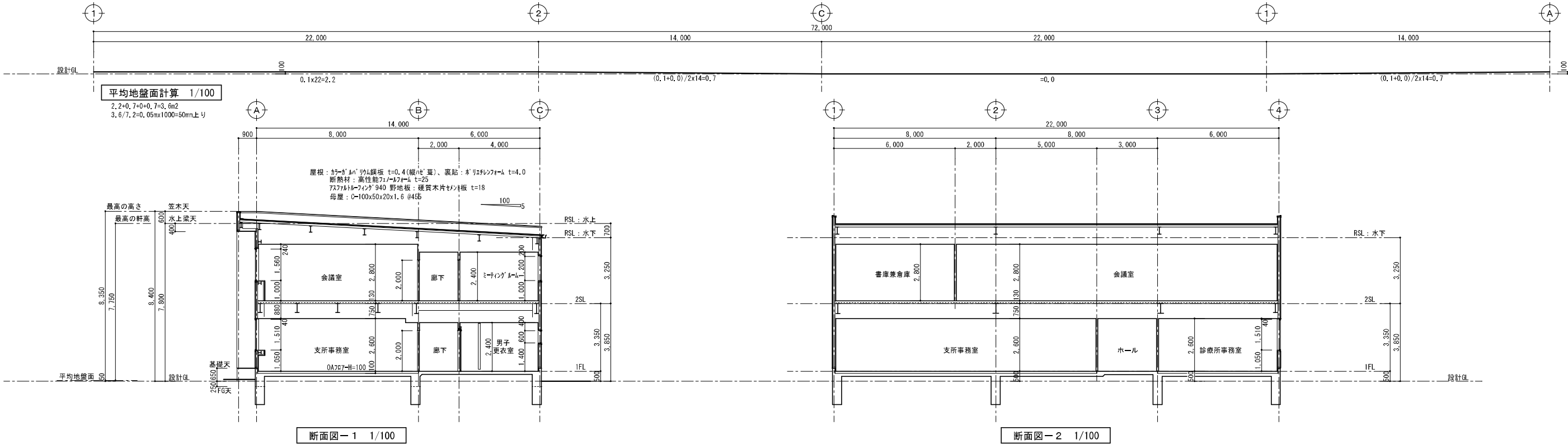
7. 消防設備概要

■	給 水	高梁市市上水道	■	消 防 設 備	用途：事務所 (15)項
■	汚 水 ・ 雑 排水	高梁市市下水道		■消火器	■非常警報設備
■	雨 水 排 水				
■	ガ ス	LPG			
■	換 気	第3種機械換気			

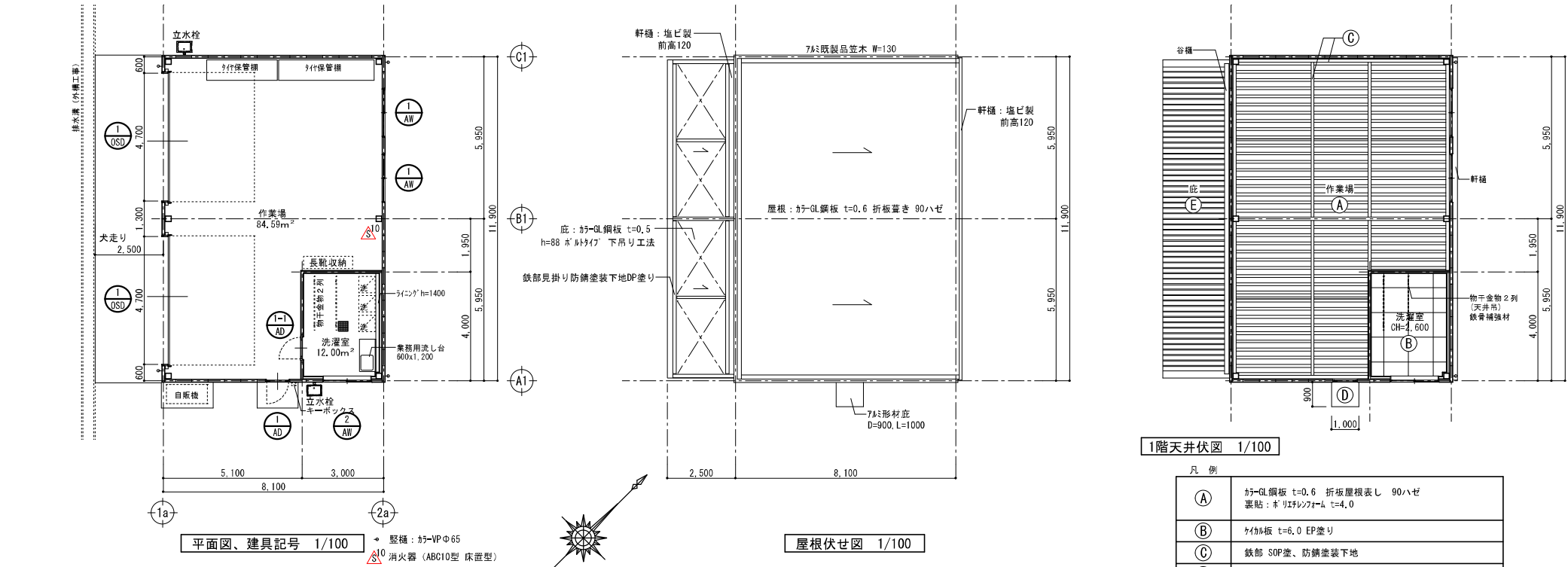
※ じゅうたん、カーテン等、人工芝は防炎物品を使用のこと。
※ 消防設備は消防用設備等・特殊消防用設備等計画図に従い施工する。



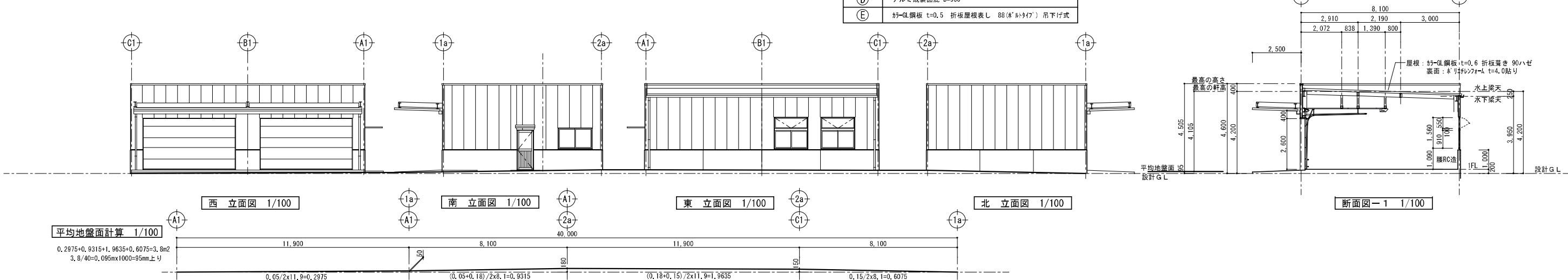
凡例	
(A)	外壁：窯業系サイディング t=16 横貼り 通気金具止め
(B)	屋根：ガルベ鋼板 t=0.4 葺き 裏面樹脂樹脂フォーム t=2.0貼リ
(C)	笠木：アルミ製 W=175
(D)	基礎側：コンクリ打放補修下地 撥水材70シリコン7吹付
(E)	庇：783mmx44底 H=100x47 鉄骨吊り下げ方式
(F)	庇受鉄骨：防錆処理下地 DP塗リ 1級
(G)	軒樋：塩ビ製 前高 150
(H)	縦樋：カラーVP φ75
(I)	カーポート庇：ガルベ鋼板 φ60
(J)	ポーチ：300角磁器質タイル貼り
(K)	庇：アルミ製



株式会社 黒川建築設計事務所	件名	図面	縮尺	日付	図面No.	監修	査図	担当	作図	〒700-0945 岡山市南区新保 1187番地の1 TEL. 086-234-6688 一級建築士登録292274号 FAX. 086-234-0166 武村 耕輔 一級建築士事務所登録 第12621号
	(仮称) 備北支所・備中家畜診療所備北出張所新築工事	事務所棟	A1=1/100	2023/08	A-13	黒川	武村	梶田	梶田	
		立面図・断面図	A3=1/200							

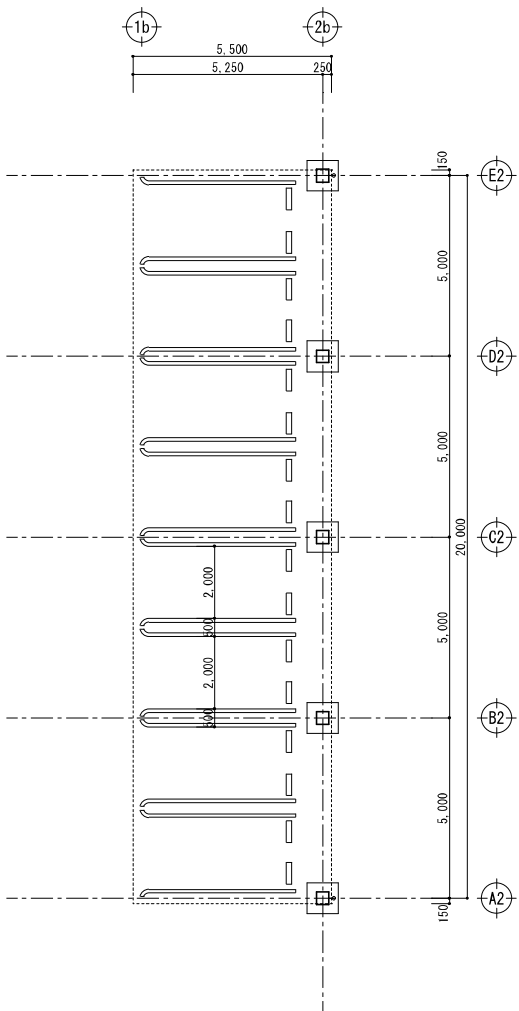


外 部 仕 上 表	
屋 根	ｶﾞｰﾙ鋼板 t=0.6 折板葺き 90ﾊﾞｾ 裏貼:ﾎﾟﾘﾔﾐﾝﾌｫｰﾑ t=4.0 貼り
バラベツ	笠木:アルミ既製品 W=130 内面:ｶﾞｰｰﾙ鋼板 t=0.6 貼り
外 壁	壁:ALC版 t=100 壁貼り 複層塗材E吹付 腰:ｺﾝｸﾘｰﾄ打放し補修下地 複層塗材E吹付
樋	軒樋:塩ビ製前高120 折板用 壁樋:ｶﾞｰｰﾙVPφ65
外 部 建 具	オーバースライダー 電動式 カラーアルミサッシ (ALC用)
そ の 他	床下:防湿ｶﾞｰﾙﾔﾐﾝﾌｫｰﾑ t=0.15 敷 底:ｶﾞｰﾙ鋼板 t=0.5 h=88 ｶﾞｰﾙﾀﾞｲﾌﾞ 下吊り工法 側ﾌﾞﾗｯｷﾝｸﾞ:7ｽﾄﾘｰﾑ材底 Fｼｰｽﾞ D=900, L=1000 横なし
内 部 仕 上 表	
作 業 場	
天井	折板屋根表し 裏貼:ﾎﾟﾘﾔﾐﾝﾌｫｰﾑ t=4.0
壁	壁:ALC版 内装薄塗材E吹付 腰:RC打放 内装薄塗材E吹付
幅木	—
床	ｸﾚｯﾄﾝ系防塵塗料塗り ｺﾝｸﾘｰﾄ打ち金ｺﾞｷﾞ押え
備考	鉄部見掛け防錆塗装下地SOP塗り
洗 濯 室	
天井	ｸﾞﾗｽﾞﾙ板 t=6.0 EP塗り
壁	壁:ｸﾞﾗｽﾞﾙ板 t=6.0 EP塗り GP-S t=12.5下地 腰:RC打放 内装薄塗材E吹付
幅木	—
床	ｸﾚｯﾄﾝ系防塵塗料塗り ｺﾝｸﾘｰﾄ打ち金ｺﾞｷﾞ押え 集水側 ｸﾞﾗｽﾞﾙｼｰﾄﾞ 蓋
備考	ﾀｲﾅﾝｸﾞ:壁仕上と同じ (構造用合板 t=12.0 下地) 業務用流し台:L=1200 天井裏:断熱材:ｸﾞﾗｽﾞﾙｰﾙ t=100, 24kg/m3

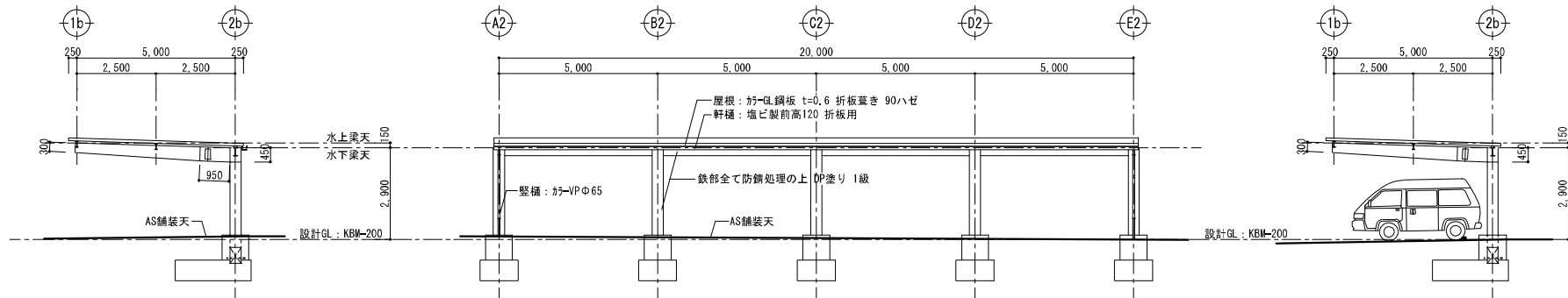


建具表 1/50	
記 号	数 量
防火関係	
OSD-1	2
AD-1、AD-1-1	2
AW-1	2
AW-2	1
形状・寸法	
場 所	1階作業場
名 称	電動式ｸﾞｰｰｰﾀﾞｲﾌﾞ ｵｰﾊﾞｰｰﾙ形
建具材質	額縁・枠材質 カラー鋼板 t=0.5
建具仕上	額縁・枠仕上 スチール SOP
硝 子	—
附属金物等	SUS製ﾚｰﾙ、急降下停止装置
備 考	付属金物一式 70pa/三和ｼｬｯﾄﾙ工業同等品
形状・寸法	
場 所	1階作業場、洗濯室
名 称	片開き戸
建具材質	アルミ
建具仕上	カラー
硝 子	F4, 0+A6, 0+FL3, 0
附属金物等	ﾄﾞｰｰﾝﾄﾞｰﾙ、ｼﾝｸﾞｰﾙ錠 (内ﾙﾀﾞｰﾝ)、SUS丁番、SUS留置、DC
備 考	付属金物一式
形状・寸法	
場 所	1階作業場
名 称	外倒し窓+引違い窓
建具材質	アルミ
建具仕上	カラー
硝 子	F4, 0+A6, 0+FL3, 0
附属金物等	ｸﾚｯﾄﾝ、手動式ﾎｰﾙｰｰｰ (露出)、付属金物一式
備 考	可動網戸、固定網戸
形状・寸法	
場 所	1階洗濯室
名 称	引違い窓
建具材質	アルミ
建具仕上	カラー
硝 子	F4, 0+A6, 0+FL3, 0
附属金物等	ｸﾚｯﾄﾝ、付属金物一式
備 考	可動網戸

株式 会社	黒川建築設計事務所	件名	図面	縮尺	日付	図面No.	監修	査図	担当	作図	〒700-0945 岡山市南区新保 1187番地の1 TEL.086-234-6688 一級建築士登録292274号 FAX.086-234-0166 武村 耕 輔 一級建築士事務所登録 第12621号
		（仮称）備北支所・備中家畜診療所備北出張所新築工事	作業場棟	A1=1/100、50	2023/08	A-33	黒川	武村	梶田	梶田	
			仕上・平面・立面・断面・建具	A3=1/200、100							



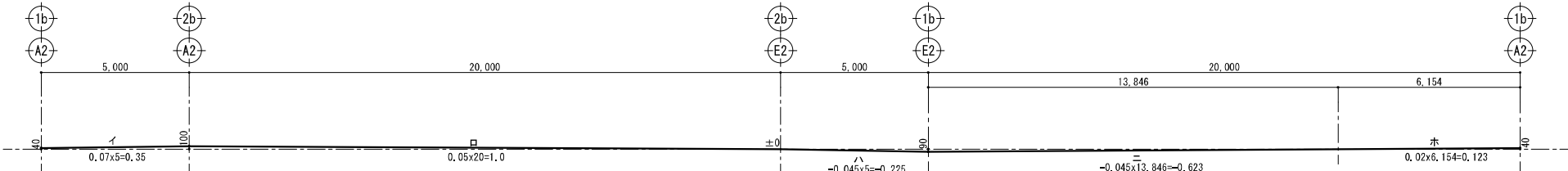
平面図 1/100



A2 通り立面図 1/100

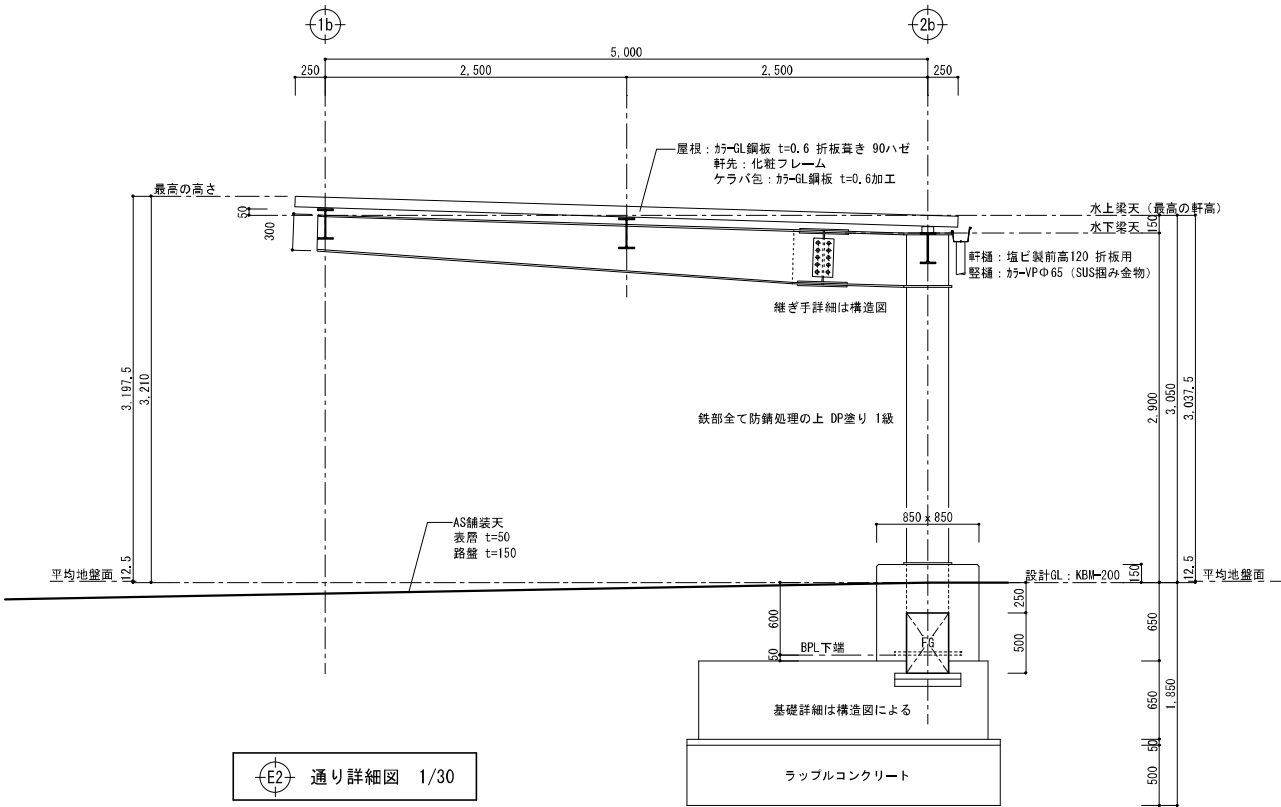
2b 通り立面図 1/100

E2 通り立面図 1/100



平均地盤面計算 1/100

0.35×1.0=0.225-0.623+0.123=0.625m2
0.625/50=0.0125m×1000=12.5mm上り



E2 通り詳細図 1/30

外 部 仕 上 表	
屋 根	ｶﾞｰﾃﾞﾙ鋼板 t=0.6 折板葺き 90ﾊﾞｾ
床	ｱｽﾌｧﾙﾄ舗装 駐車枠白線引き 車止めブロック
種	軒種:塩ビ製前高120 折板用 壁種:ｶﾞｰﾍﾞｰﾌﾟφ65 (SUS振み金物)
そ の 他	鉄部全て防錆処理の上 DP塗り 1級