

入札番号 8 - 2

物件調書（土地）

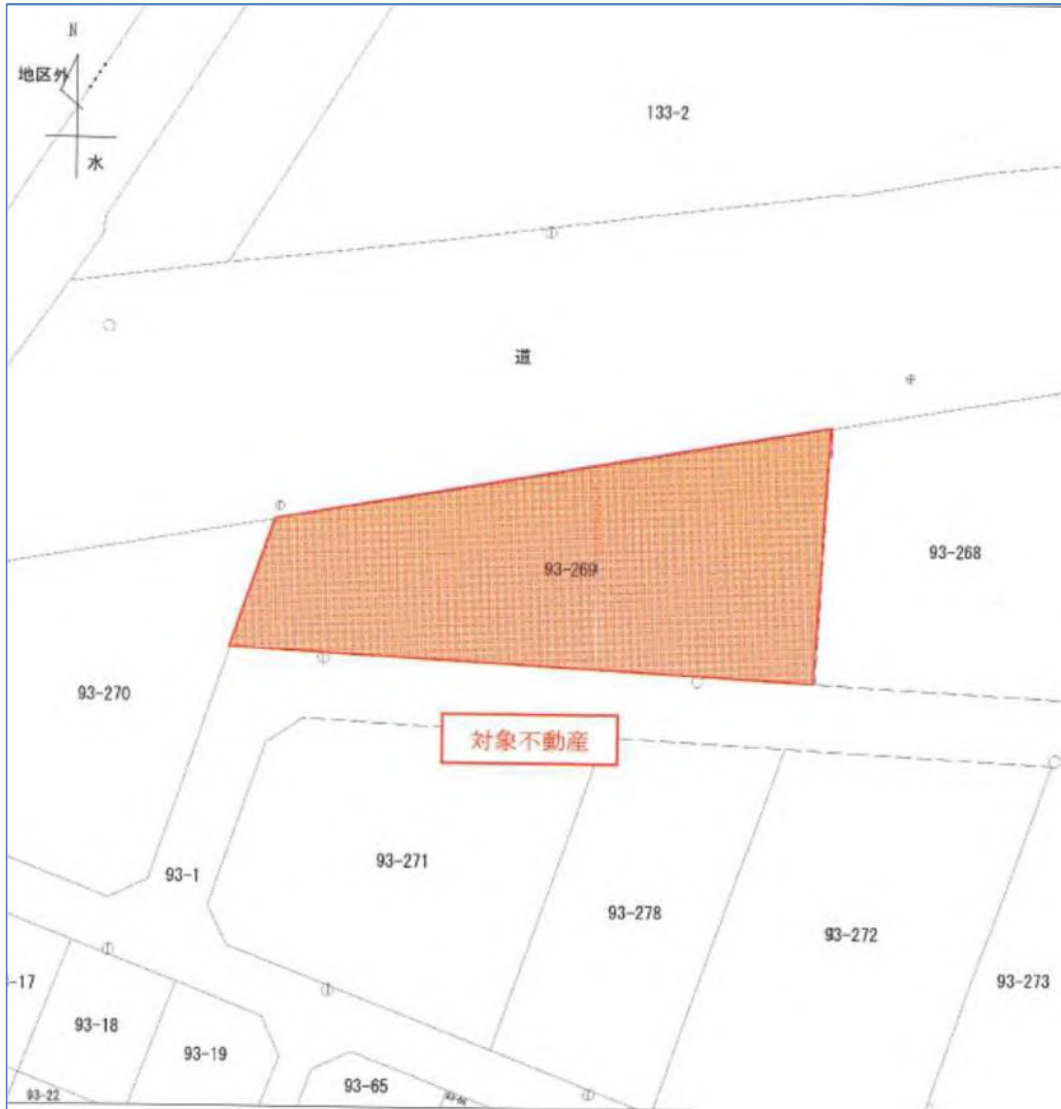
所在地	浅口郡里庄町大字浜中字釜屋93番269		
居住表示	浅口郡里庄町大字浜中字釜屋93番269		
面積	1,410.77㎡		
地目	宅地		
形状	台形の中間画地（間口約64m・67m、奥行約15～29m）		
接面道路の幅員及び構造	幅員7.5m 舗装市道		
法令に基づく制限	都市計画区分	非線引都市計画区域	
	用途地域	指定なし	
	建ぺい率	60%	
	容積率	200%	
	その他		
私道の負担等に関する事項	負担の有無	無し	
	負担の内容		
供給・処理施設	利用可能な施設	照会先	電話番号
	電気	中国電力倉敷ネットワークセンター	0120-511-230
	公営水道	里庄町役場 上下水道課	0865-64-3115
	ガス	水島ガス（株）・プロパンガス	086-444-6411
交通機関	鉄道	J R 山陽本線 里庄駅 2.4km	
公共施設	官庁	里庄町役場 3.5km	
	学校	笠岡市立中央小学校 1.9km	
		笠岡市立笠岡東中学校 550m	
参考事項	<p>※現状有姿での引き渡しとなります。十分現地をご確認ください。</p> <p>※上水道整備済み、公共下水道には接続可能です。</p>		

入札番号 8 - 2

物件調書（建物）

所 在	浅口郡里庄町大字浜中字釜屋93番269		
家屋番号	93番269		
種 類	事務所	車庫・倉庫	居宅
構 造	鉄筋ｺﾝｸﾘｰﾄ造陸屋根 2階建	鉄骨造亜鉛メッキ鋼板 葺平家建	木造瓦葺平家建
床面積	335.75㎡	117.90㎡	59.57㎡
建築時期	昭和54年1月10日	同左	同左
閉鎖時期	令和6年9月		
設 備	電気設備	—	
	給排水設備	—	
	冷暖房設備	—	
工作物	ブロック塀		
参考事項	<p>※現状有姿での引き渡しとなります。十分現地をご確認ください。</p> <p>※既存の建物・付属設備等に関する契約不適合責任は、負いません。</p> <p>※建設当初の設計図書はありません。</p> <p>※耐震診断は行っていません。</p> <p>※アスベスト含有建材調査は実施していません。建築年から使用の可能性は否定できない。</p>		

14条図（入札番号8-2：旧備中家畜診療所）



建物平面図（入札番号8-2）：旧備中家畜診療所

